



Abbildung enthält Sonderausstattungen

Aye-Bau[®]
Das Massivhaus.

Haus Babelsberg

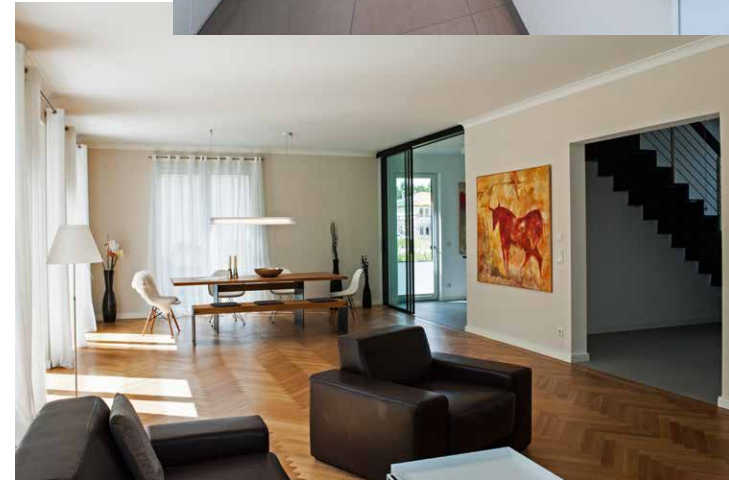
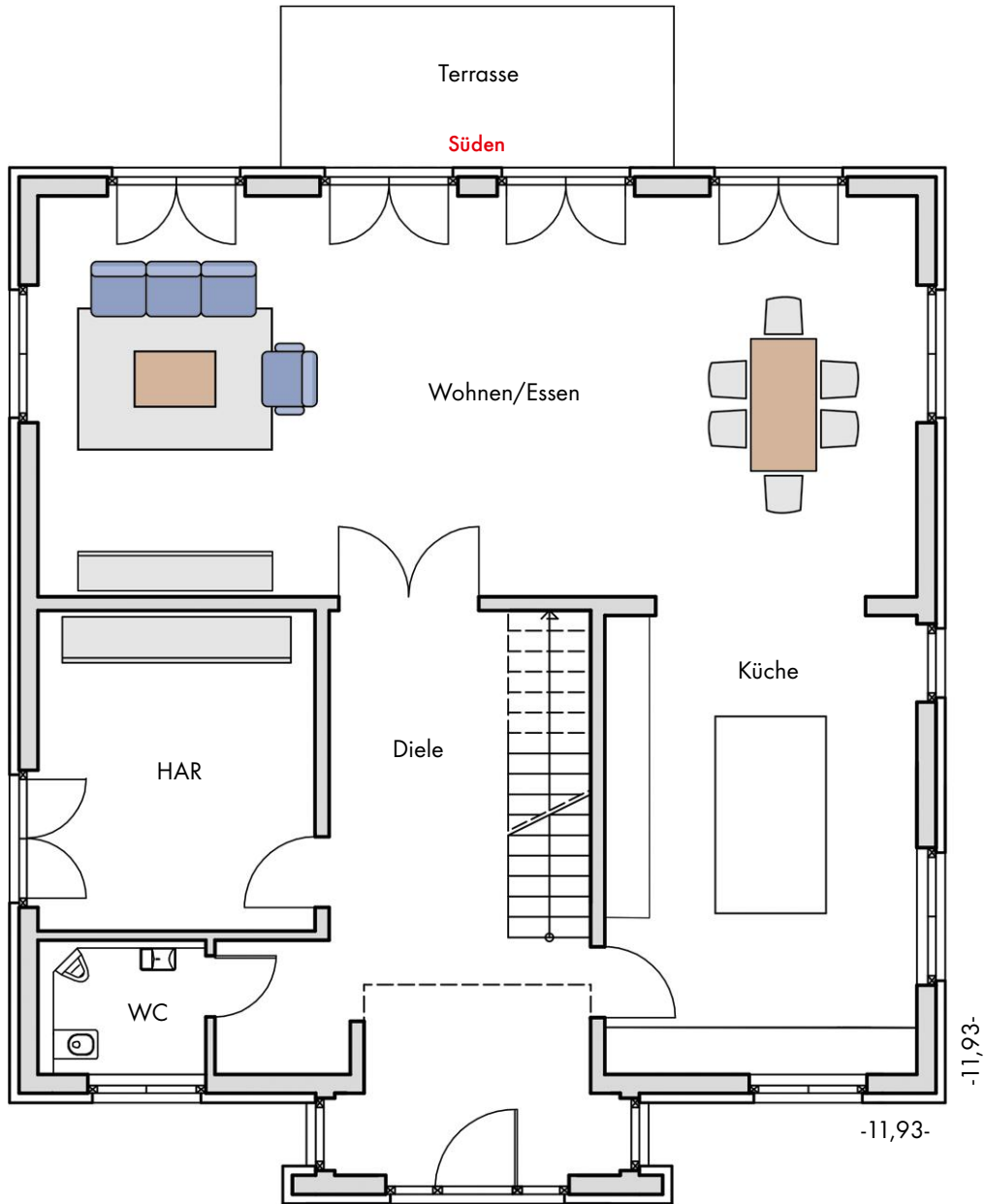


Moderne, großzügige Stadtvilla mit zeitlos elegantem Erscheinungsbild in schwarz/weiß, abgeschlossenem Elterntakt und lichtdurchflutetem, offenem Eingangsbereich.

Stein auf Stein – Grundsolide

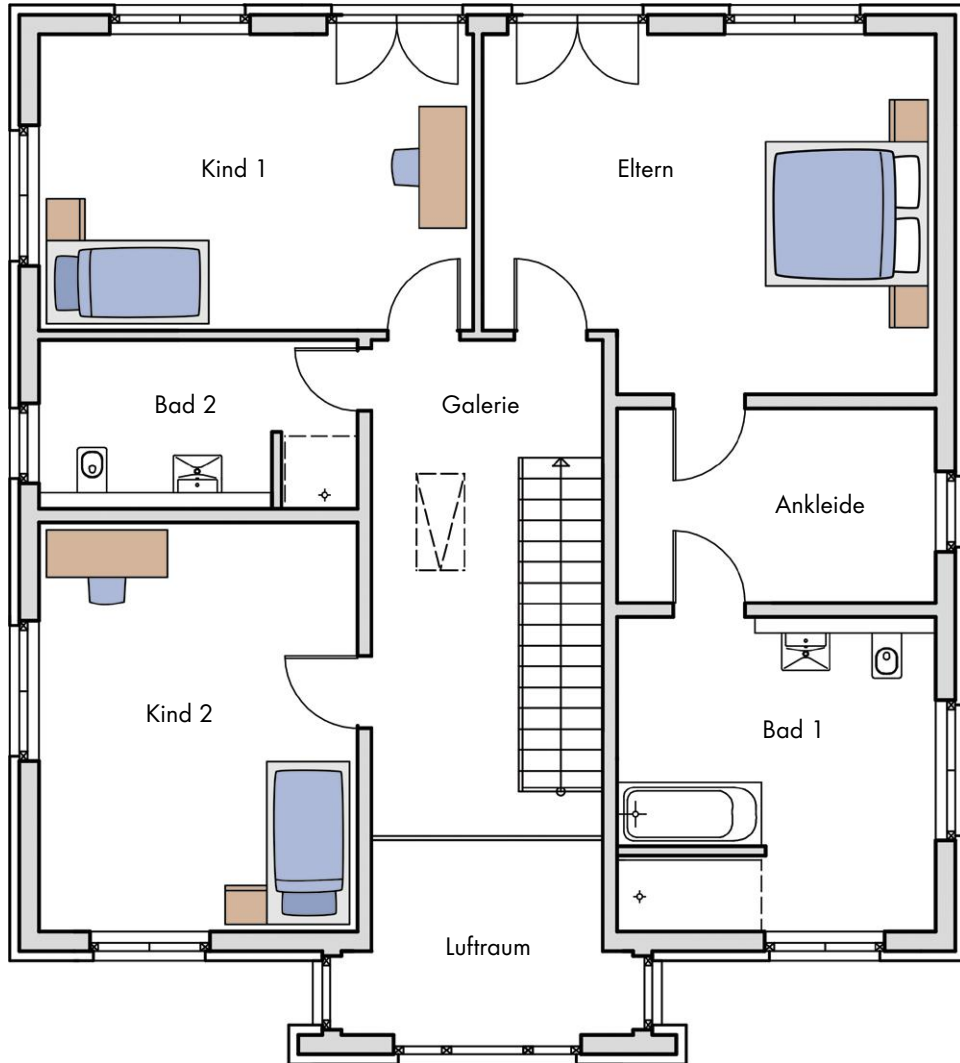
Haus Babelsberg

Erdgeschoss



Haus Babelsberg

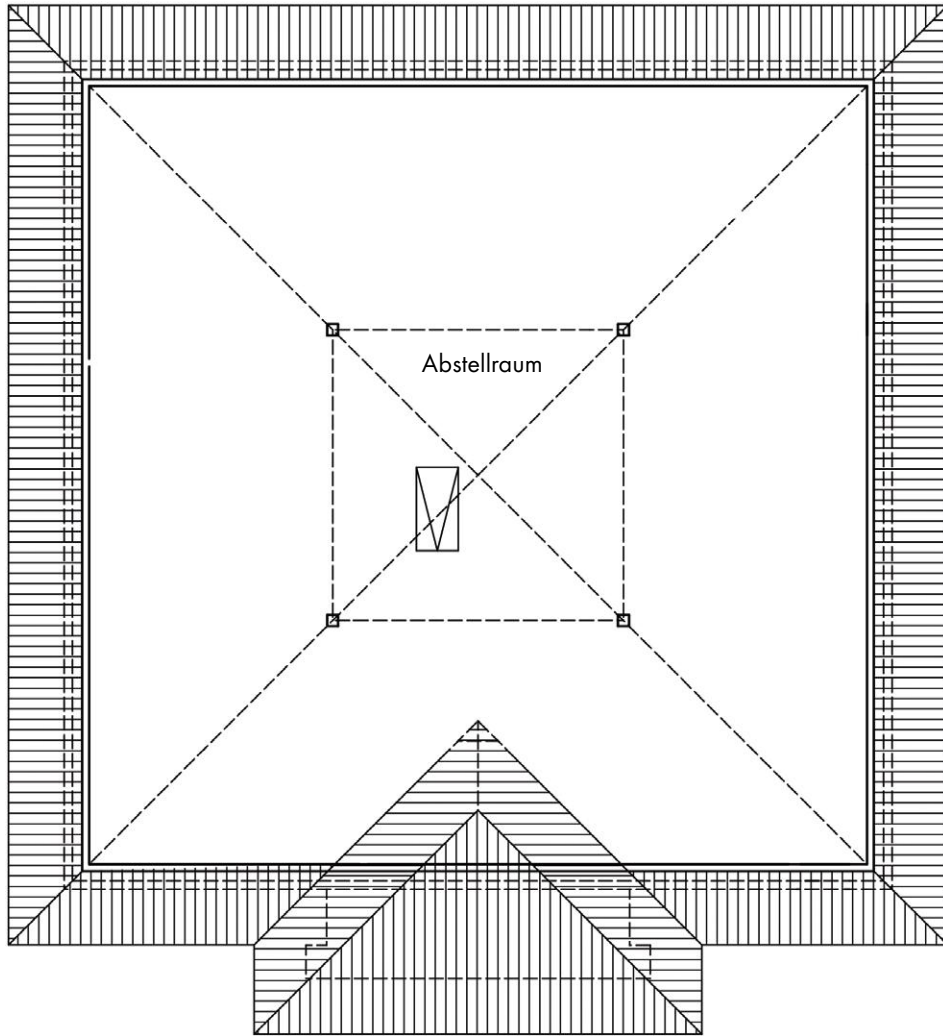
Obergeschoss



Stein auf Stein – Grundsolide

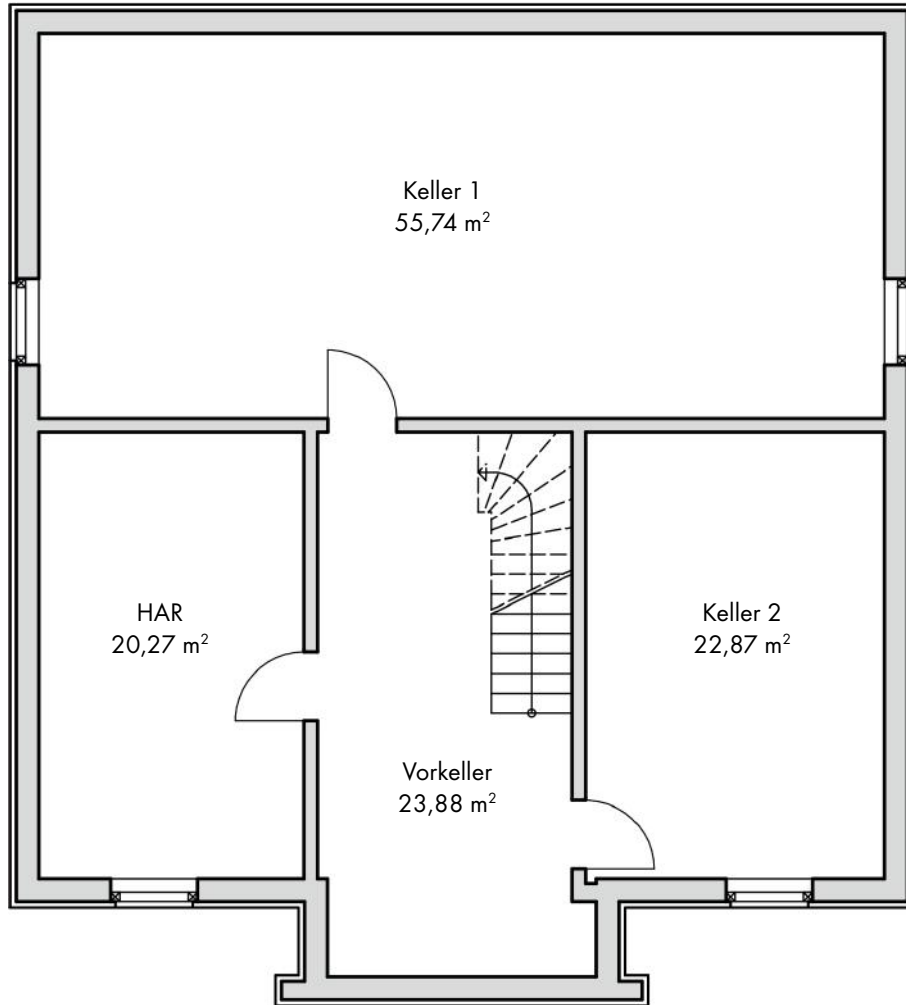
Haus Babelsberg

Spitzboden



Haus Babelsberg

Kellergeschoss (falls gekauft)



Raumgrößen

Erdgeschoss

| | |
|--------------|----------------------|
| Diele | 27,10 m ² |
| WC | 3,65 m ² |
| HAR | 14,64 m ² |
| Küche | 23,34 m ² |
| Wohnen/Essen | 58,49 m ² |

insgesamt 127,22 m²

Spitzboden

| | |
|-------------|-----------------------|
| Abstellraum | 124,99 m ² |
|-------------|-----------------------|

Obergeschoss

| | |
|----------|----------------------|
| Galerie | 14,01 m ² |
| Bad 1 | 15,58 m ² |
| Eltern | 24,26 m ² |
| Ankleide | 9,64 m ² |
| Kind 1 | 20,25 m ² |
| Kind 2 | 20,25 m ² |
| Bad 2 | 8,33 m ² |

insgesamt 112,32 m²

Raumgrößen

EG + OG **239,54 m²**



Stein auf Stein – Grundsolide