



Abbildung enthält Sonderausstattungen

**Aye-Bau**<sup>®</sup>  
**Das Massivhaus.**

# Haus Berlin



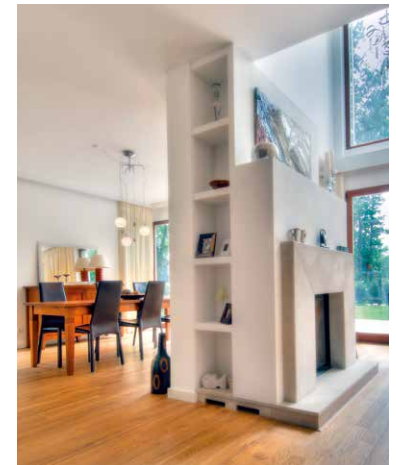
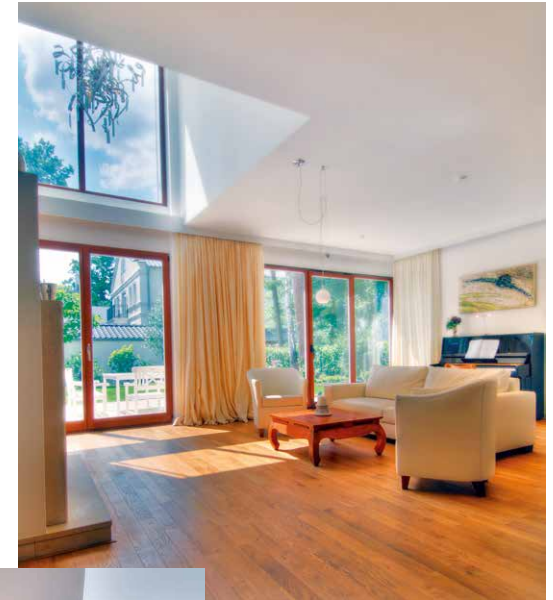
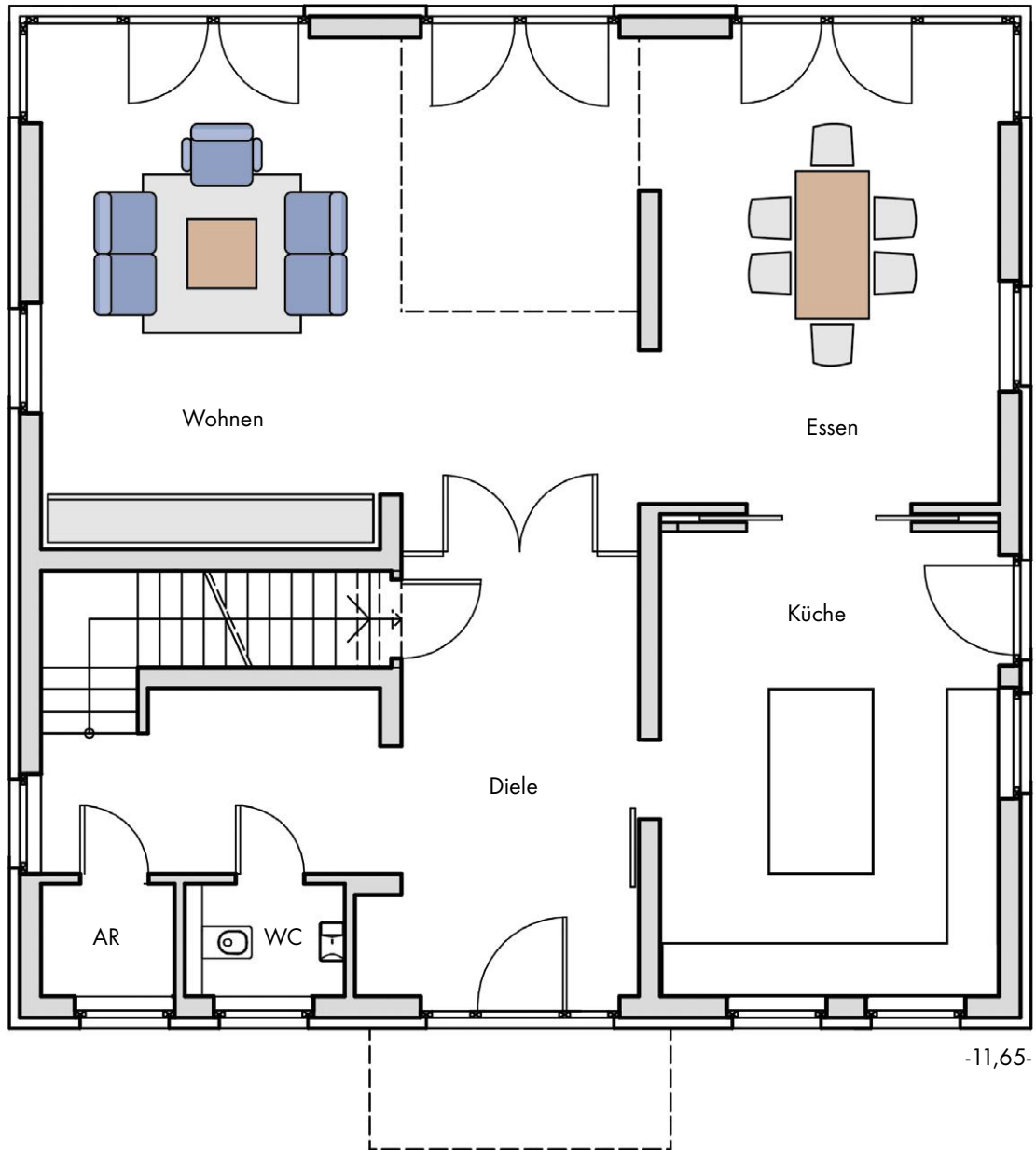
In diesem Architektenhaus sollen Sie nicht nur wohnen. Wir wollen das Sie in einem Haus leben, dessen äußere und innere Schönheit und Helle Sie jeden Tag aufs Neue mit Stolz erfüllt.

Stein auf Stein – Grundsolide

# Haus Berlin

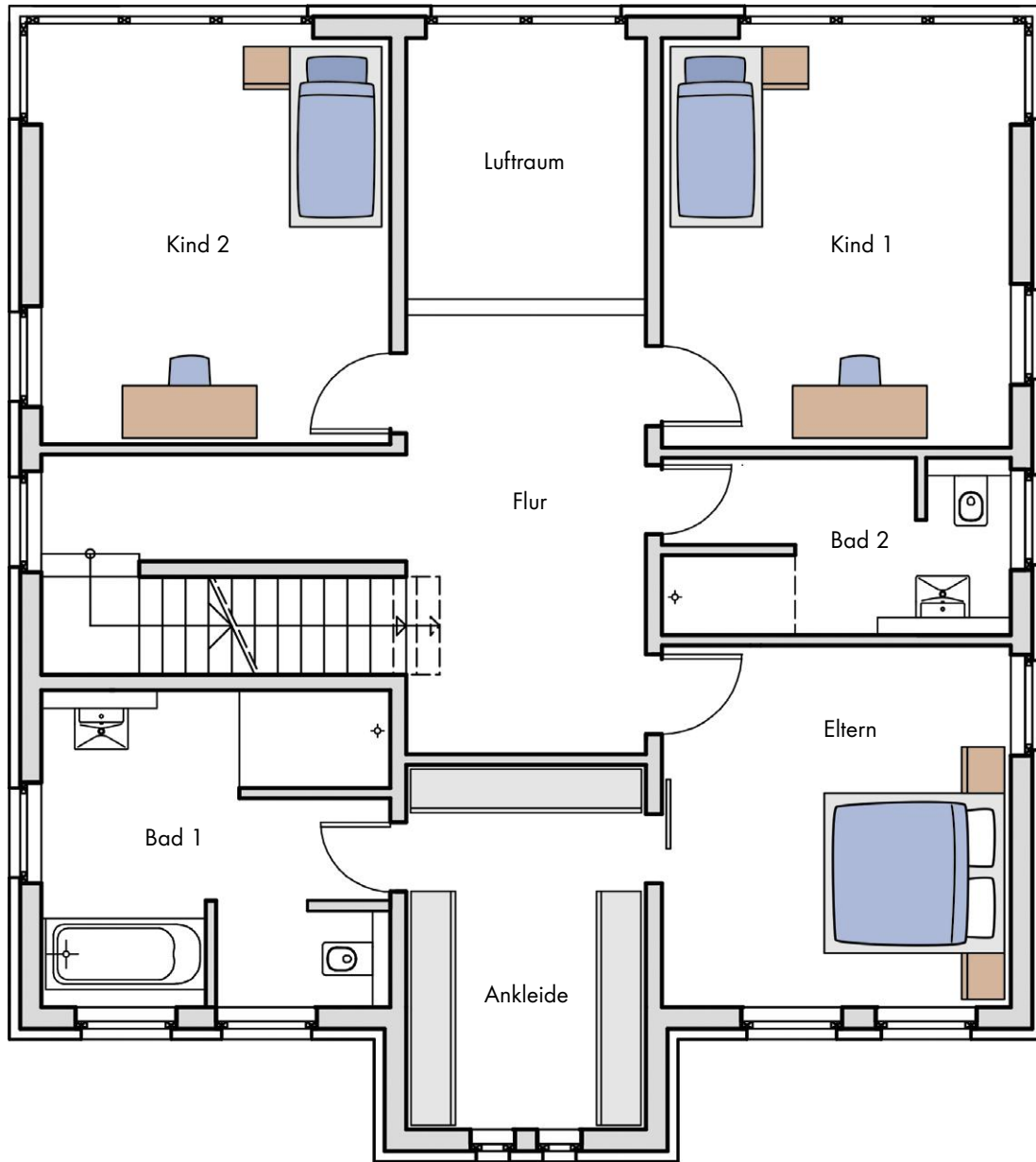
Erdgeschoss

Süden



# Haus Berlin

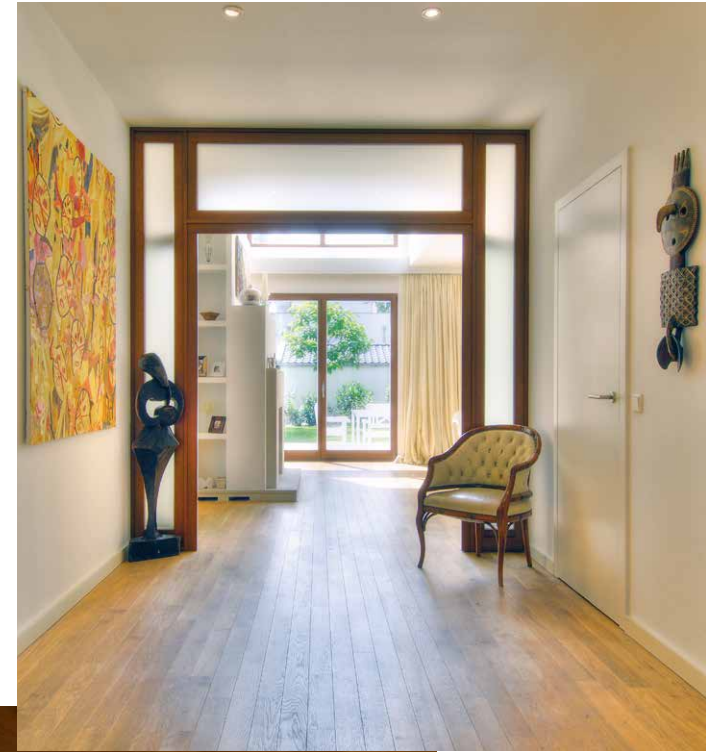
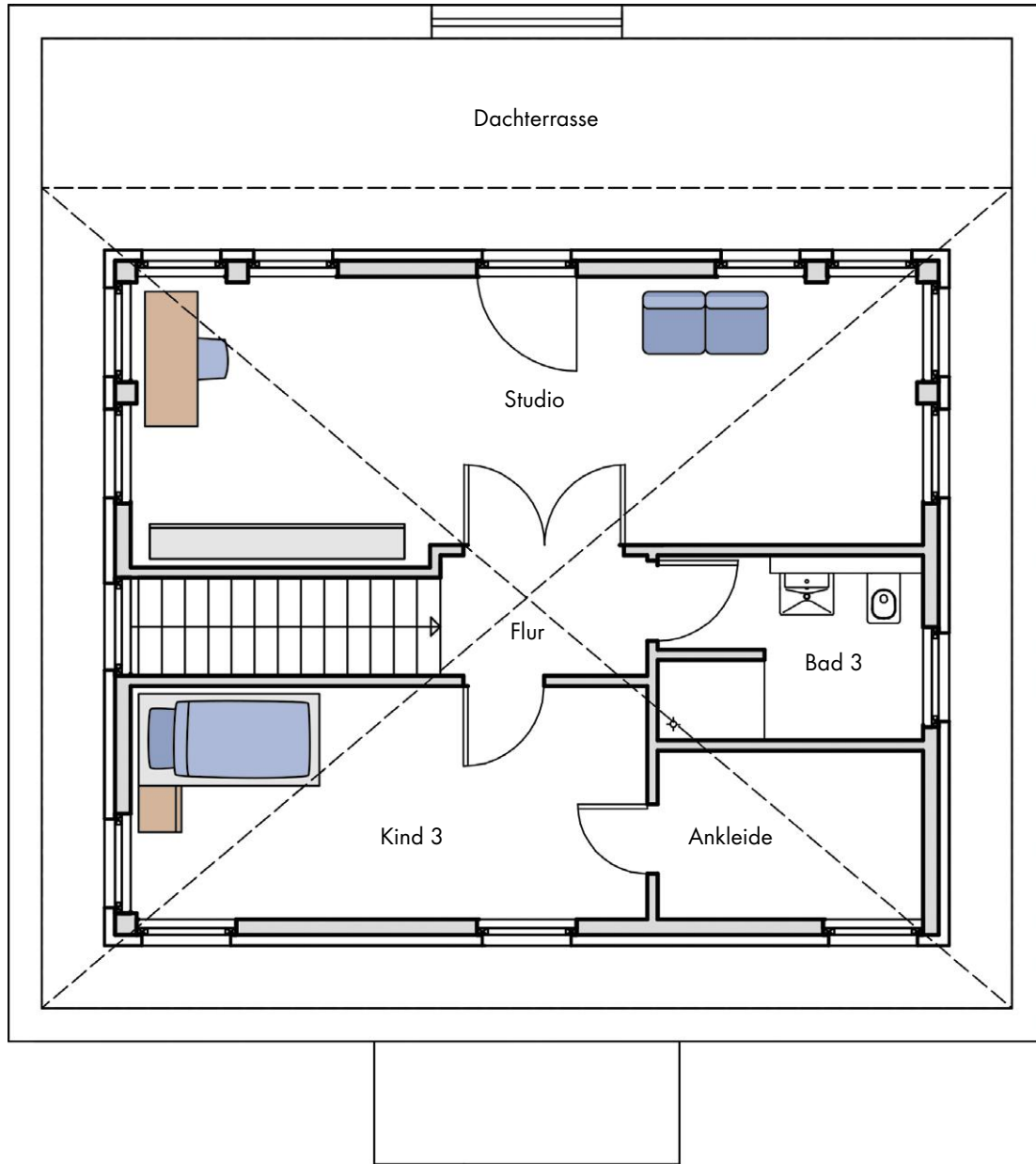
## Obergeschoss



Stein auf Stein – Grundsolide

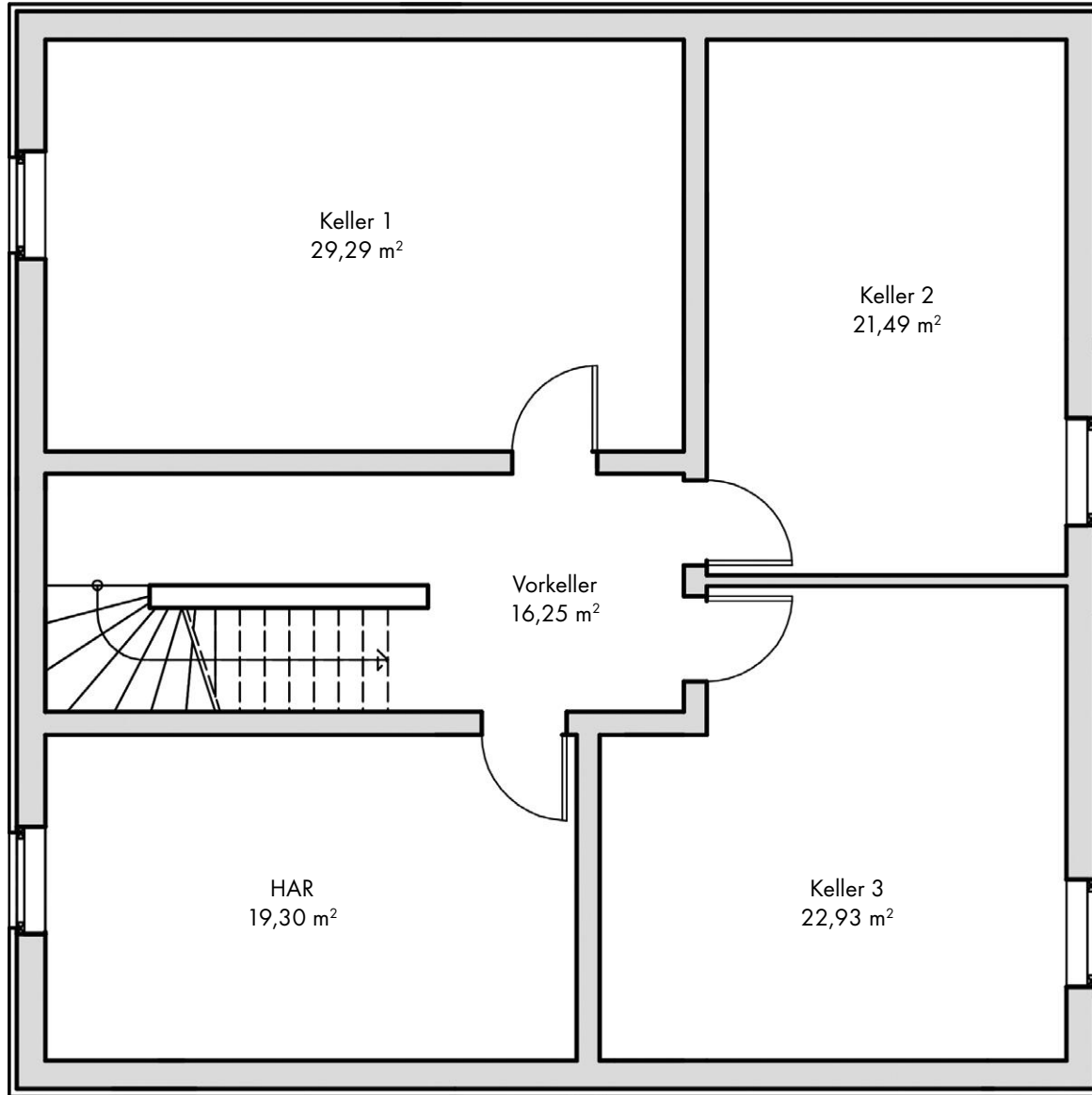
# Haus Berlin

## Staffelgeschoss



# Haus Berlin

## Kellergeschoss (falls gekauft)



## Raumgrößen

### Erdgeschoss

Diele	22,36 m <sup>2</sup>
WC	2,33 m <sup>2</sup>
AR	1,95 m <sup>2</sup>
Küche	20,74 m <sup>2</sup>
Wohnen	40,53 m <sup>2</sup>
Essen	21,97 m <sup>2</sup>

**insgesamt** 109,88 m<sup>2</sup>

### Staffelgeschoss

Studio	27,50 m <sup>2</sup>
Flur	3,13 m <sup>2</sup>
Bad 3	6,17 m <sup>2</sup>
Kind 3	15,14 m <sup>2</sup>
Ankleide	5,62 m <sup>2</sup>

**insgesamt** 57,56 m<sup>2</sup>

### Obergeschoss

Flur	18,16 m <sup>2</sup>
Bad 1	13,99 m <sup>2</sup>
Eltern	15,97 m <sup>2</sup>
Ankleide	11,08 m <sup>2</sup>
Kind 1	18,75 m <sup>2</sup>
Kind 2	18,61 m <sup>2</sup>
Bad 2	7,83 m <sup>2</sup>

**insgesamt** 104,39 m<sup>2</sup>

### Raumgrößen

**EG + OG + SG** 271,83 m<sup>2</sup>



Stein auf Stein – Grundsolide