



Abbildung enthält Sonderausstattungen

**Aye-Bau**<sup>®</sup>  
**Das Massivhaus.**

# Haus Blankenese



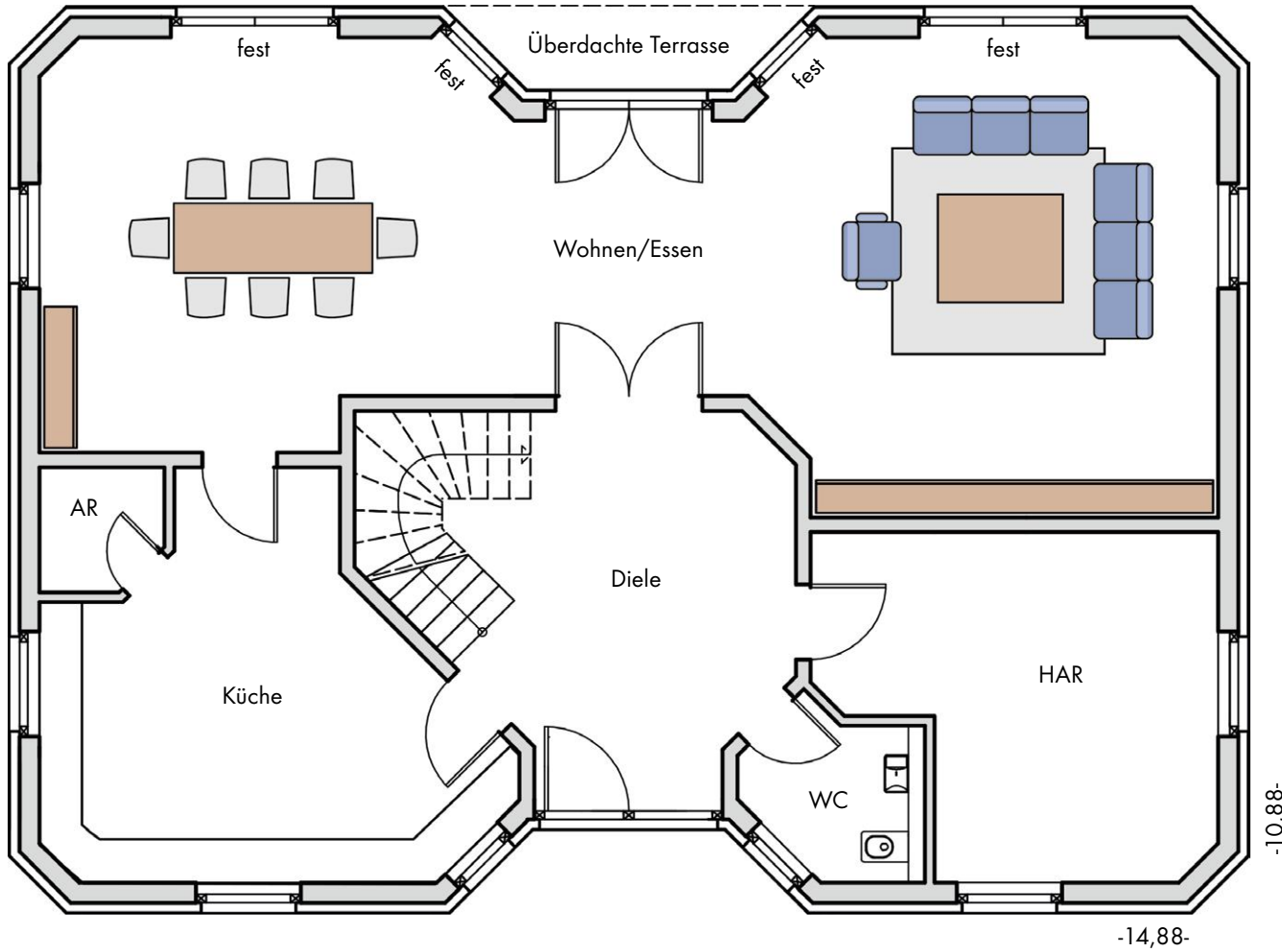
Extravagant gestaltetes  
Walmdachhaus mit effektivem  
Raumkonzept im Hamburger  
Villenstil; repräsentatives  
Wohnen mit viel Platz für die  
ganze Familie.

Stein auf Stein – Grundsolide

# Haus Blankenese

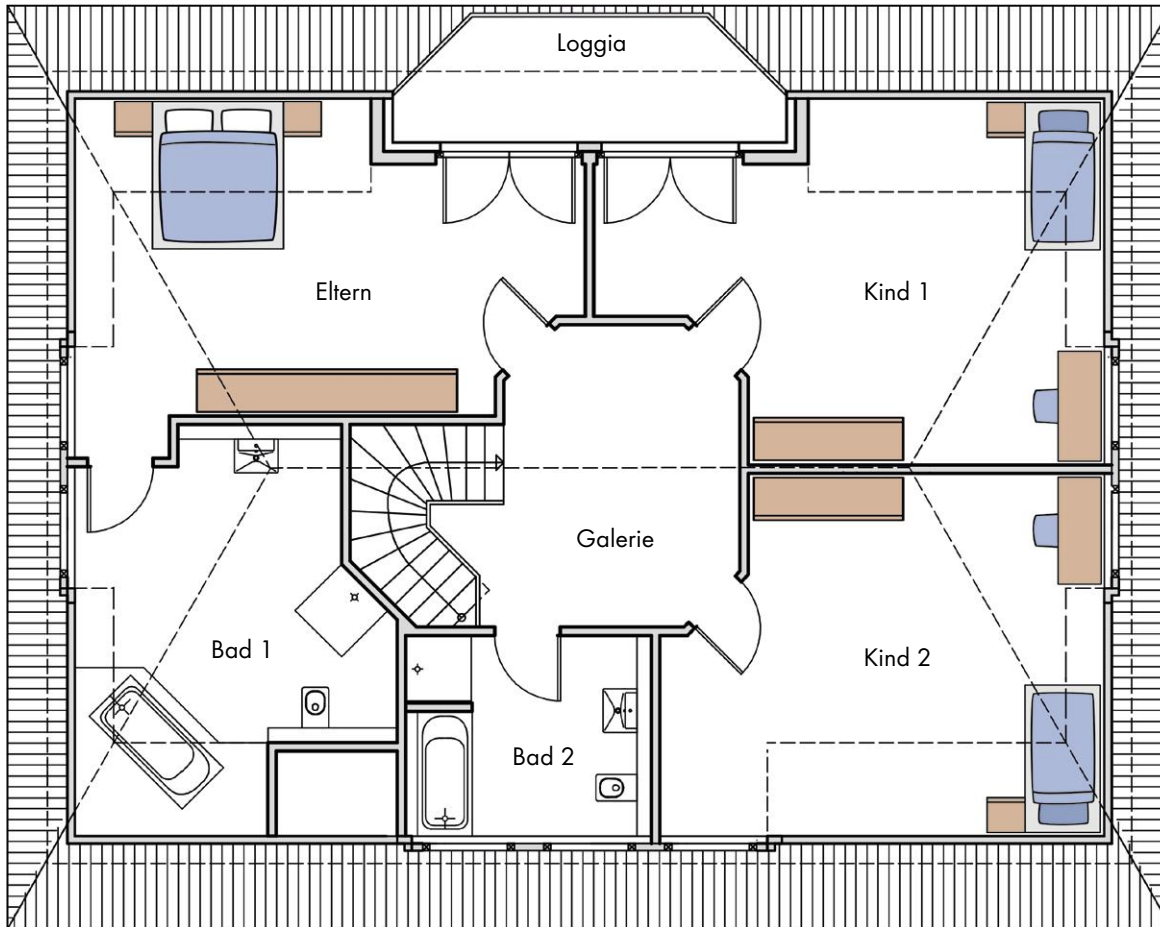
Erdgeschoss

Süden



# Haus Blankenese

## Dachgeschoss



## Raumgrößen

### Erdgeschoss

Diele	20,16 m <sup>2</sup>
WC	3,86 m <sup>2</sup>
HAR	17,36 m <sup>2</sup>
Küche	20,57 m <sup>2</sup>
Wohnen/Essen	67,73 m <sup>2</sup>
Abstellraum	2,10 m <sup>2</sup>

insgesamt 131,78 m<sup>2</sup>

### Dachgeschoss

Galerie	13,95 m <sup>2</sup>
Bad 1	20,16 m <sup>2</sup>
Bad 2	9,31 m <sup>2</sup>
Kind 1	28,81 m <sup>2</sup>
Kind 2	28,05 m <sup>2</sup>
Eltern	27,50 m <sup>2</sup>

insgesamt 127,78 m<sup>2</sup>

Raumgrößen EG + DG	259,56 m <sup>2</sup>
-----------------------	-----------------------

## Kellergeschoss (falls gekauft)

