



Abbildung enthält Sonderausstattungen

**Aye-Bau**<sup>®</sup>  
**Das Massivhaus.**



# Haus Braunschweig

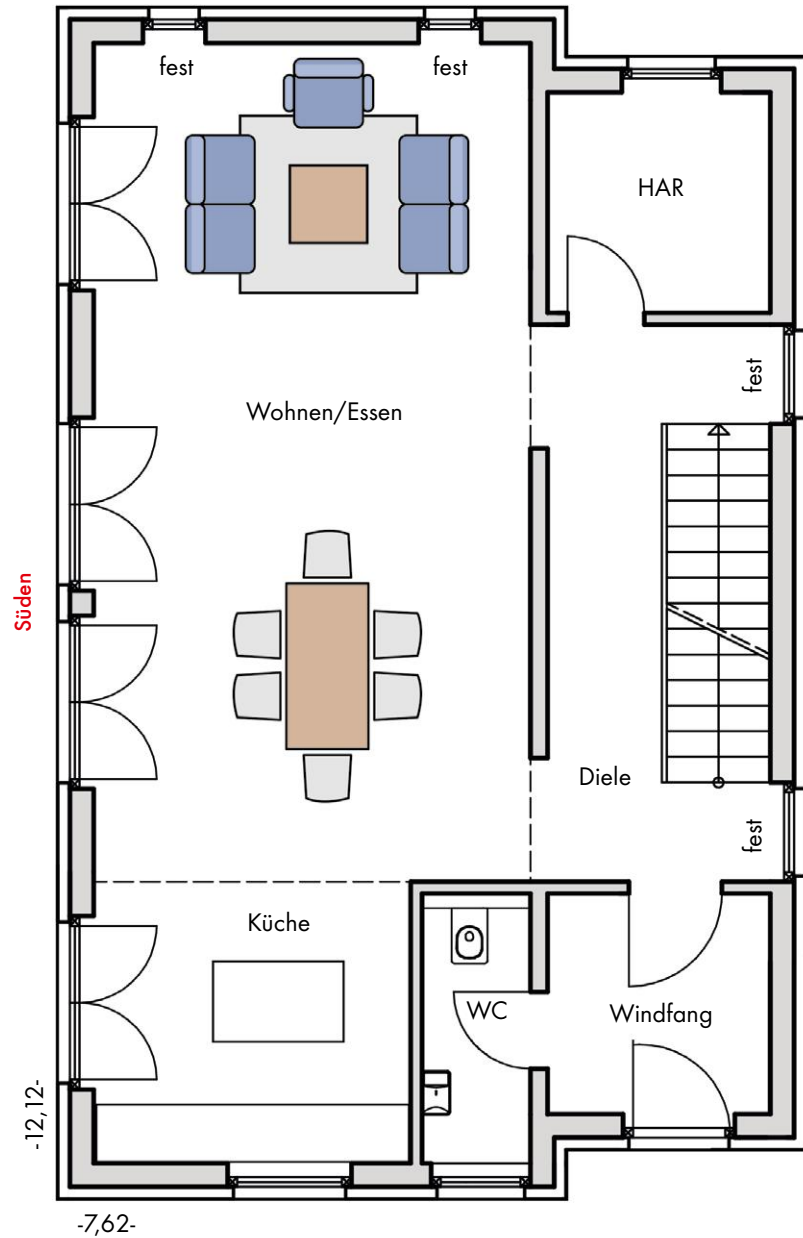


Individuelles, modernes  
Architektenhaus mit attraktivem  
Raumkonzept; klare Linien,  
große Fensterflächen und  
großzügiger Galeriebereich.

Stein auf Stein – Grundsolide

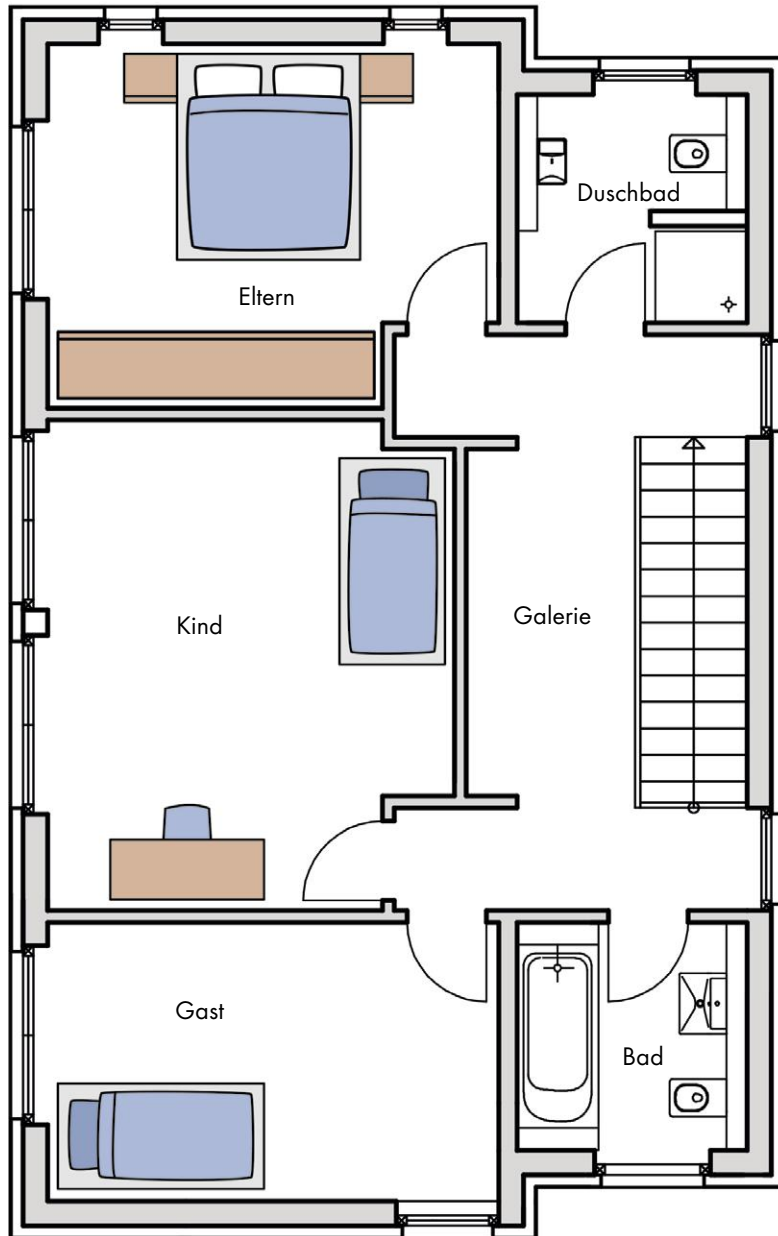
# Haus Braunschweig

## Erdgeschoss



# Haus Braunschweig

## Obergeschoss



## Raumgrößen

### Ergeschoss

Windfang	5,22 m <sup>2</sup>
Diele	13,52 m <sup>2</sup>
HAR	5,20 m <sup>2</sup>
WC	3,01 m <sup>2</sup>
Küche	9,62 m <sup>2</sup>
Wohnen/Essen	38,86 m <sup>2</sup>
<b>insgesamt</b>	<b>75,43 m<sup>2</sup></b>

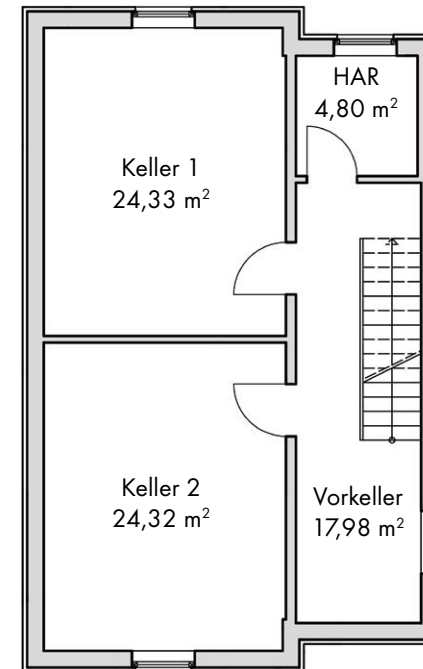
### Obergeschoss

Galerie	13,39 m <sup>2</sup>
Bad	5,22 m <sup>2</sup>
Duschbad	5,20 m <sup>2</sup>
Gast	12,40 m <sup>2</sup>
Kind	18,75 m <sup>2</sup>
Eltern	15,34 m <sup>2</sup>
<b>insgesamt</b>	<b>70,30 m<sup>2</sup></b>

### Raumgrößen

EG + OG	<b>145,73 m<sup>2</sup></b>
---------	-----------------------------

## Kellergeschoss (falls gekauft)



Stein auf Stein – Grundsolide