



Abbildung enthält Sonderausstattungen

**Aye-Bau**<sup>®</sup>  
**Das Massivhaus.**

# Haus Dahlem

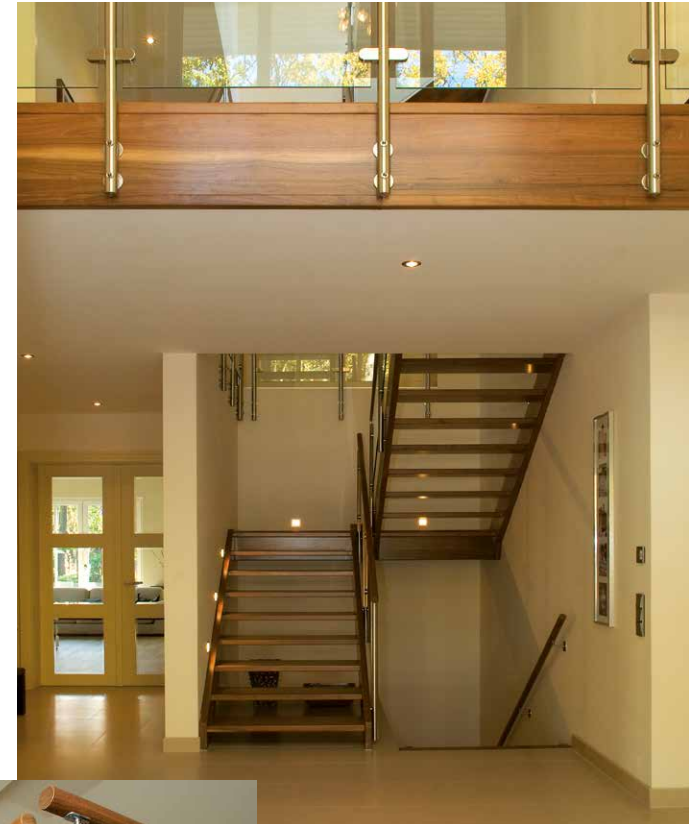
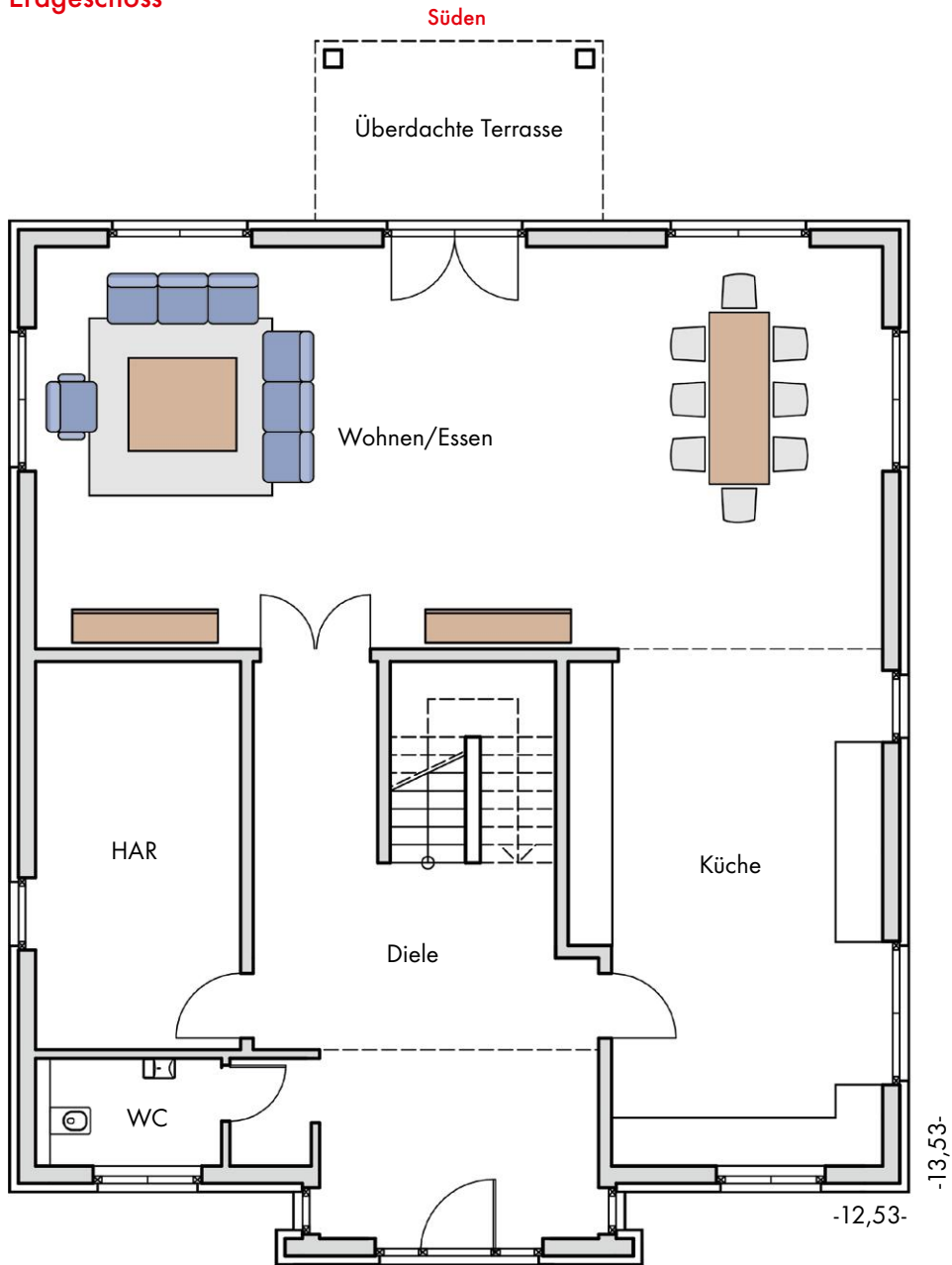


Zwei Häuser unter einem Dach vereint: Ein durchlässiges, repräsentatives Erdgeschoss – wie geschaffen für geselliges Beisammensein. Und ein helles, komfortabel ausgestattetes Obergeschoss mit einem eigenen Reich für jedes Mitglied Ihrer Familie. Wohngefühl in seiner schönsten Form.

Stein auf Stein – Grundsolide

# Haus Dahlem

Erdgeschoss



# Haus Dahlem

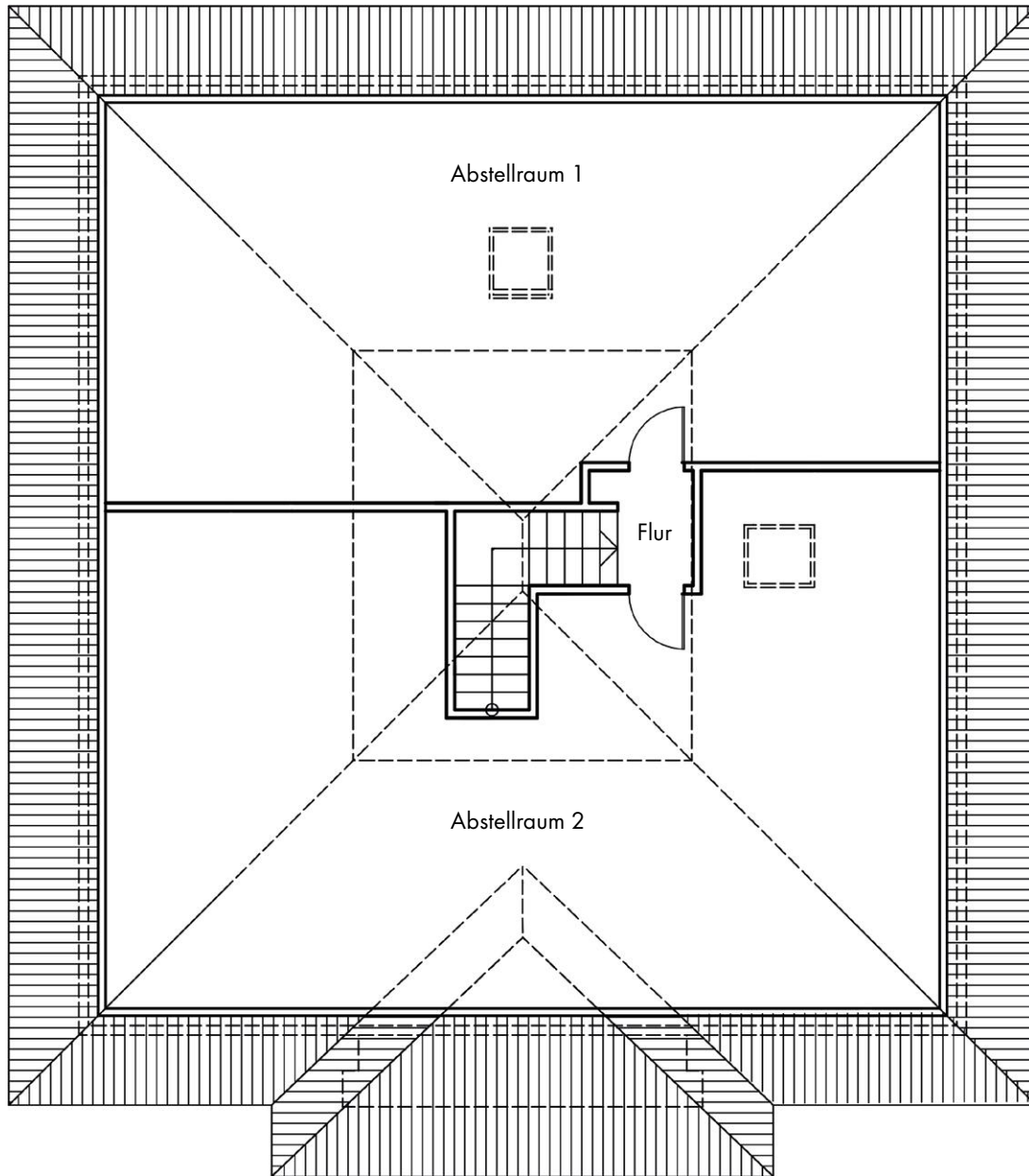
Obergeschoss



Stein auf Stein – Grundsolide

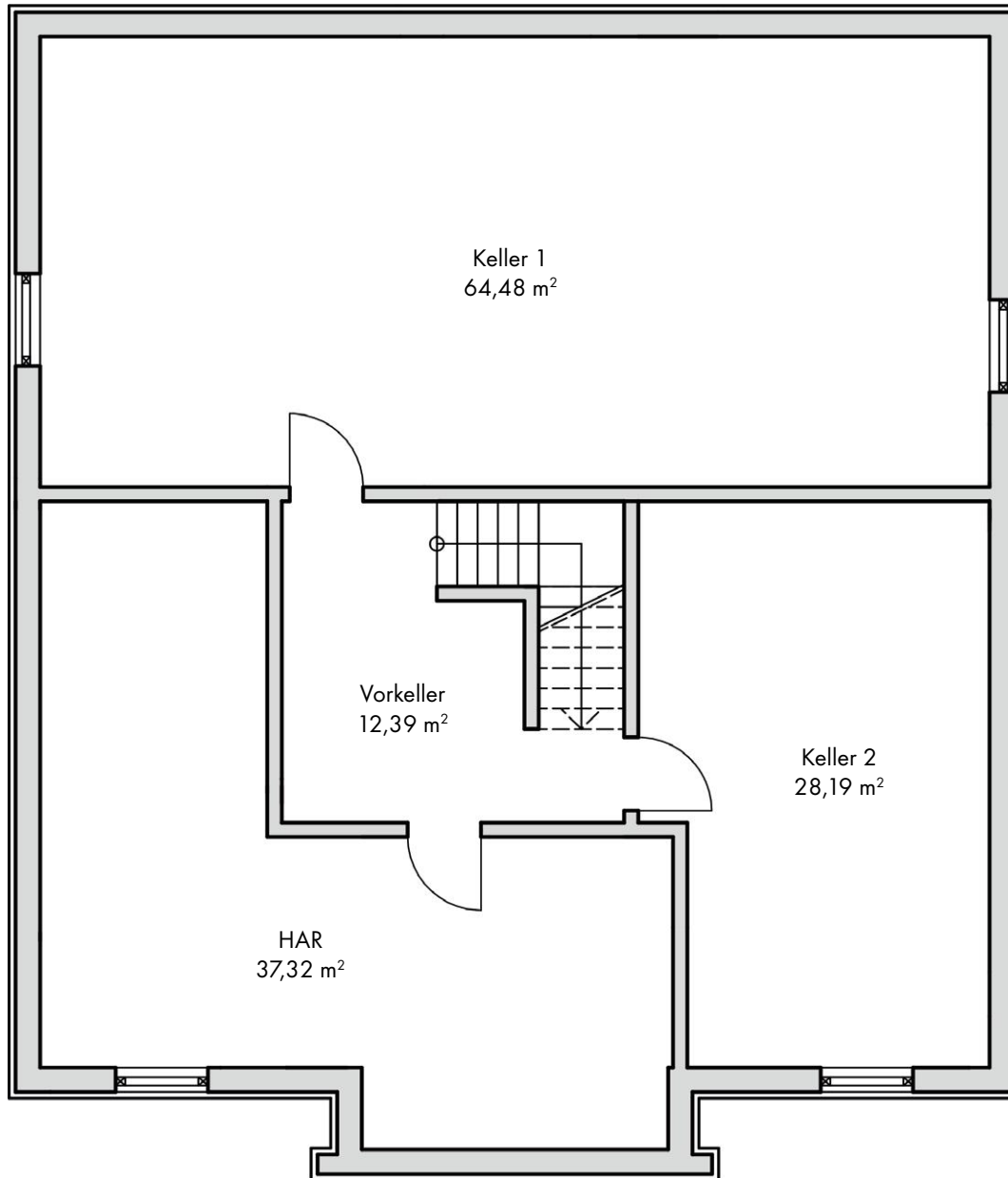
# Haus Dahlem

Spitzboden



# Haus Dahlem

## Kellergeschoss (falls gekauft)



## Raumgrößen

### Ergeschoss

Diele	29,05 m <sup>2</sup>
WC	3,88 m <sup>2</sup>
HAR	15,54 m <sup>2</sup>
Küche	29,90 m <sup>2</sup>
Wohnen/Essen	67,25 m <sup>2</sup>

**insgesamt** 145,62 m<sup>2</sup>

### Spitzboden

Abstellraum 1	63,65 m <sup>2</sup>
Abstellraum 2	78,14 m <sup>2</sup>
Flur	1,92 m <sup>2</sup>

**insgesamt** 143,71 m<sup>2</sup>

### Obergeschoss

Galerie	24,57 m <sup>2</sup>
Bad 1	14,02 m <sup>2</sup>
Bad 2	7,93 m <sup>2</sup>
Kind 1	17,35 m <sup>2</sup>
Kind 2	18,47 m <sup>2</sup>
Kind 3	16,83 m <sup>2</sup>
Eltern	17,34 m <sup>2</sup>
Ankleide	16,09 m <sup>2</sup>

**insgesamt** 132,60 m<sup>2</sup>

### Raumgrößen

**EG + OG** 278,22 m<sup>2</sup>



Stein auf Stein – Grundsolide