



Abbildung enthält Sonderausstattungen

Aye-Bau[®]
Das Massivhaus.

Haus Dresden

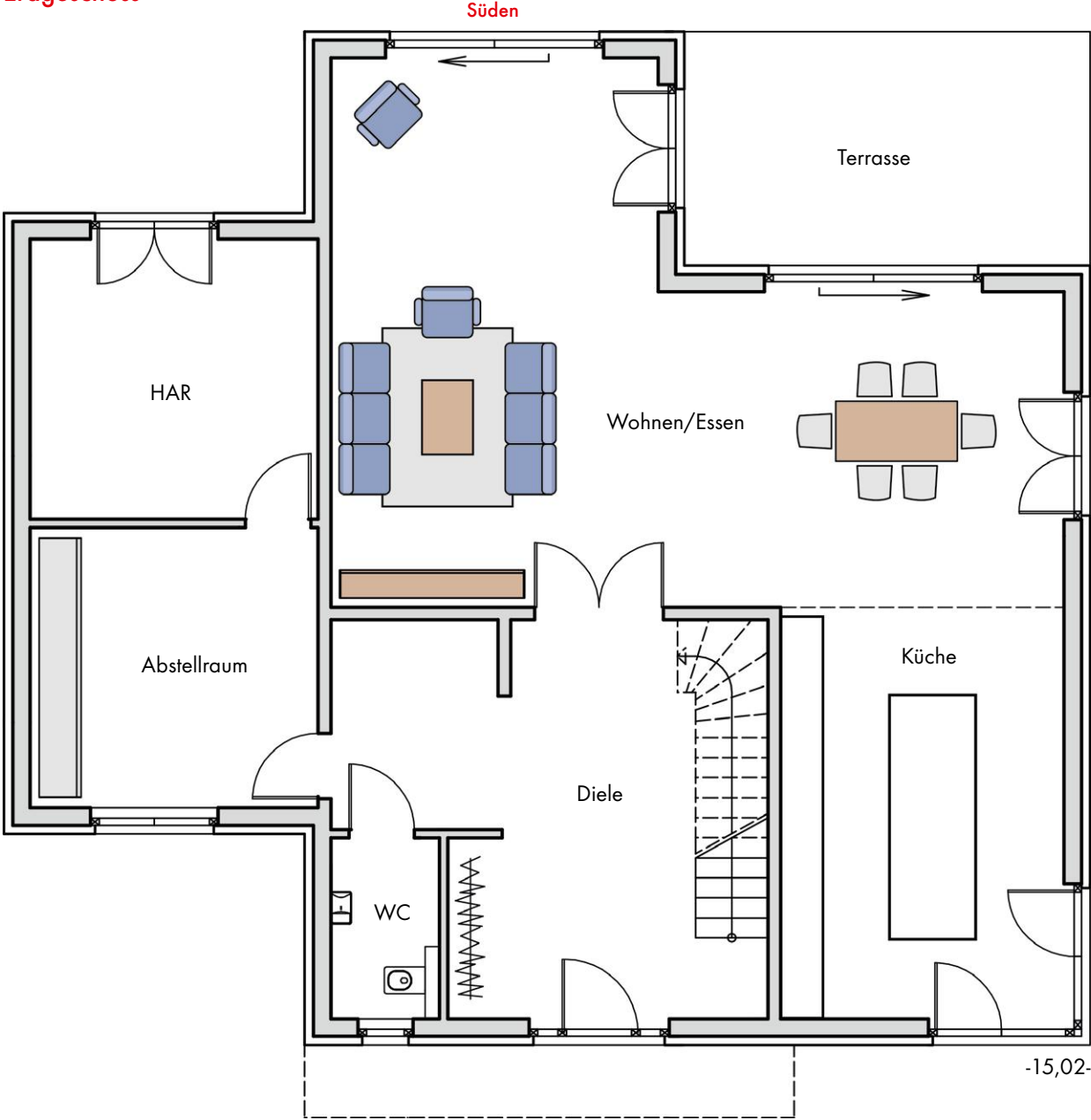


Dieses großzügig bemessene Bauhaus schafft auch genug Raum für eine mehrköpfige Familie. Schlichte Eleganz verbindet sich mit einem repräsentativen Eingang und lichtdurchfluteten Räumen.

Stein auf Stein – Grundsolide

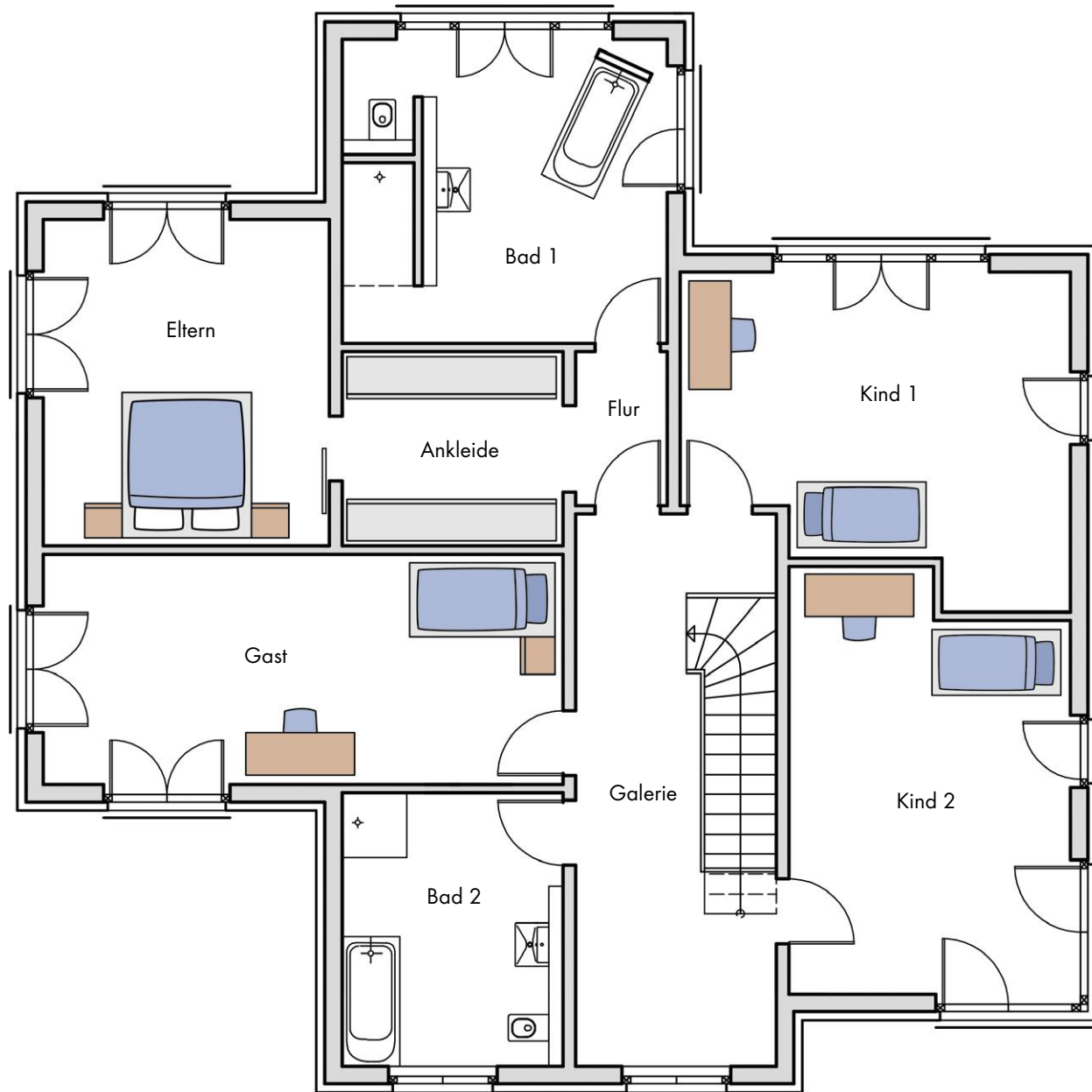
Haus Dresden

Erdgeschoss



Haus Dresden

Obergeschoss



Raumgrößen

Erdgeschoss

Diele	29,03 m ²
WC	3,75 m ²
HAR	15,63 m ²
Abstellraum	15,38 m ²
Küche	22,77 m ²
Wohnen/Essen	60,01 m ²

Obergeschoss

Galerie	17,33 m ²
Bad 1	19,76 m ²
Eltern	18,54 m ²
Ankleide	8,29 m ²
Flur	2,73 m ²
Kind 1	22,39 m ²
Kind 2	22,52 m ²
Bad 2	11,67 m ²
Gast	23,60 m ²

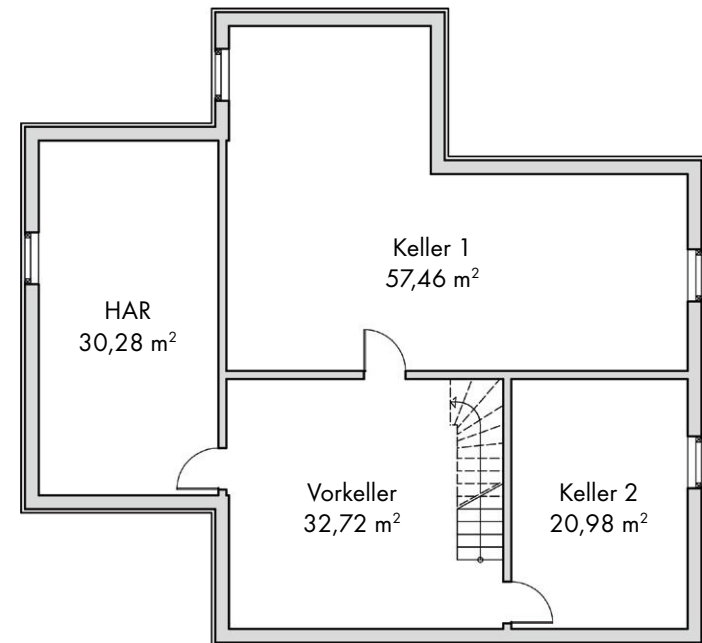
insgesamt 146,57 m²

insgesamt 146,83 m²

Raumgrößen

EG + OG **293,40 m²**

Kellergeschoss (falls gekauft)



Stein auf Stein – Grundsolide