



Abbildung enthält Sonderausstattungen

Aye-Bau[®]
Das Massivhaus.

Haus Kirchrode

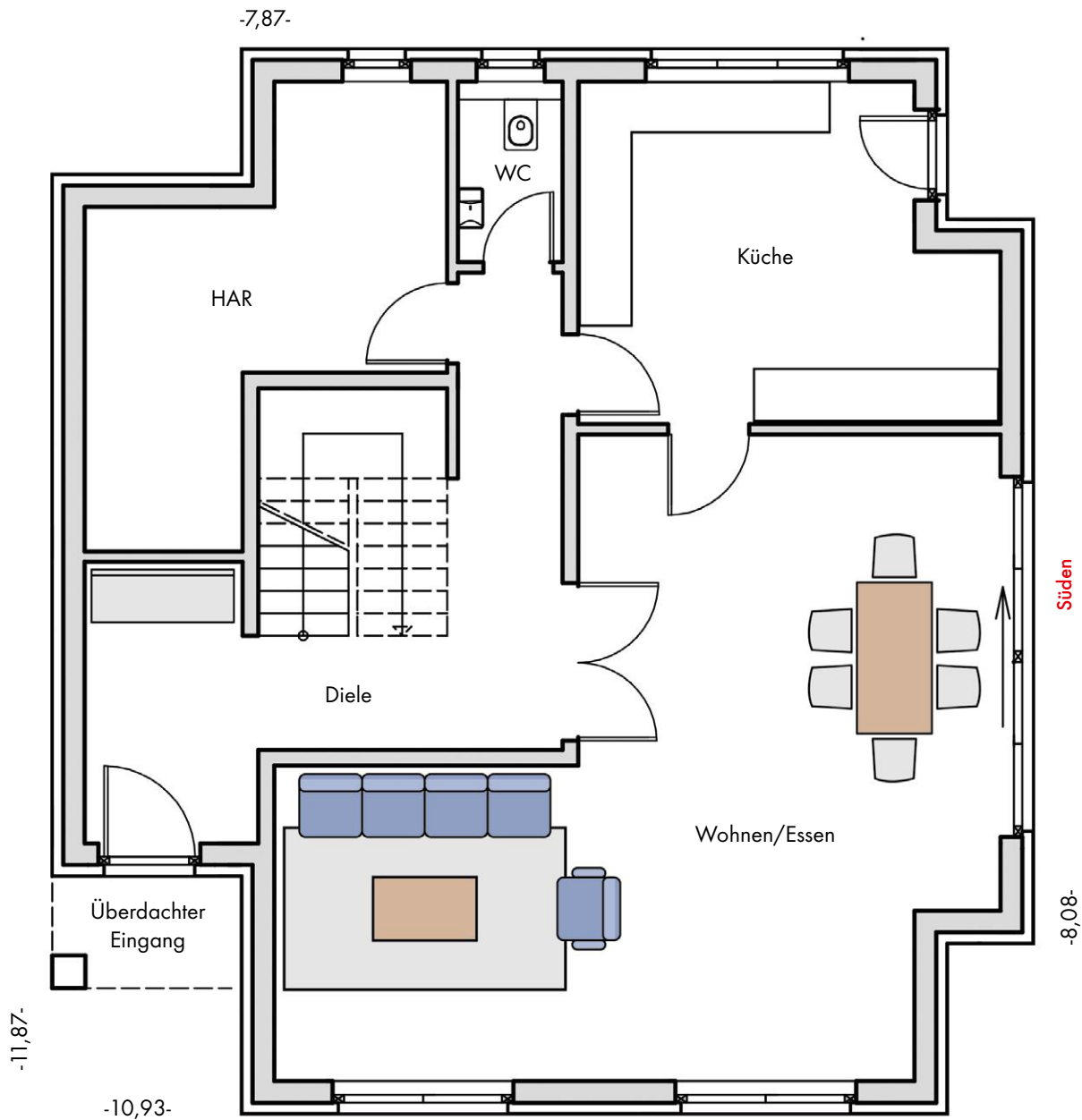


Dieses Haus mit seiner klaren Architektur besticht durch Offenheit und viel Licht. Im Obergeschoss befinden sich ein Schlafzimmer mit separatem Ankleidebereich und ein lichtdurchfluteter Galeriebereich.

Stein auf Stein – Grundsolide

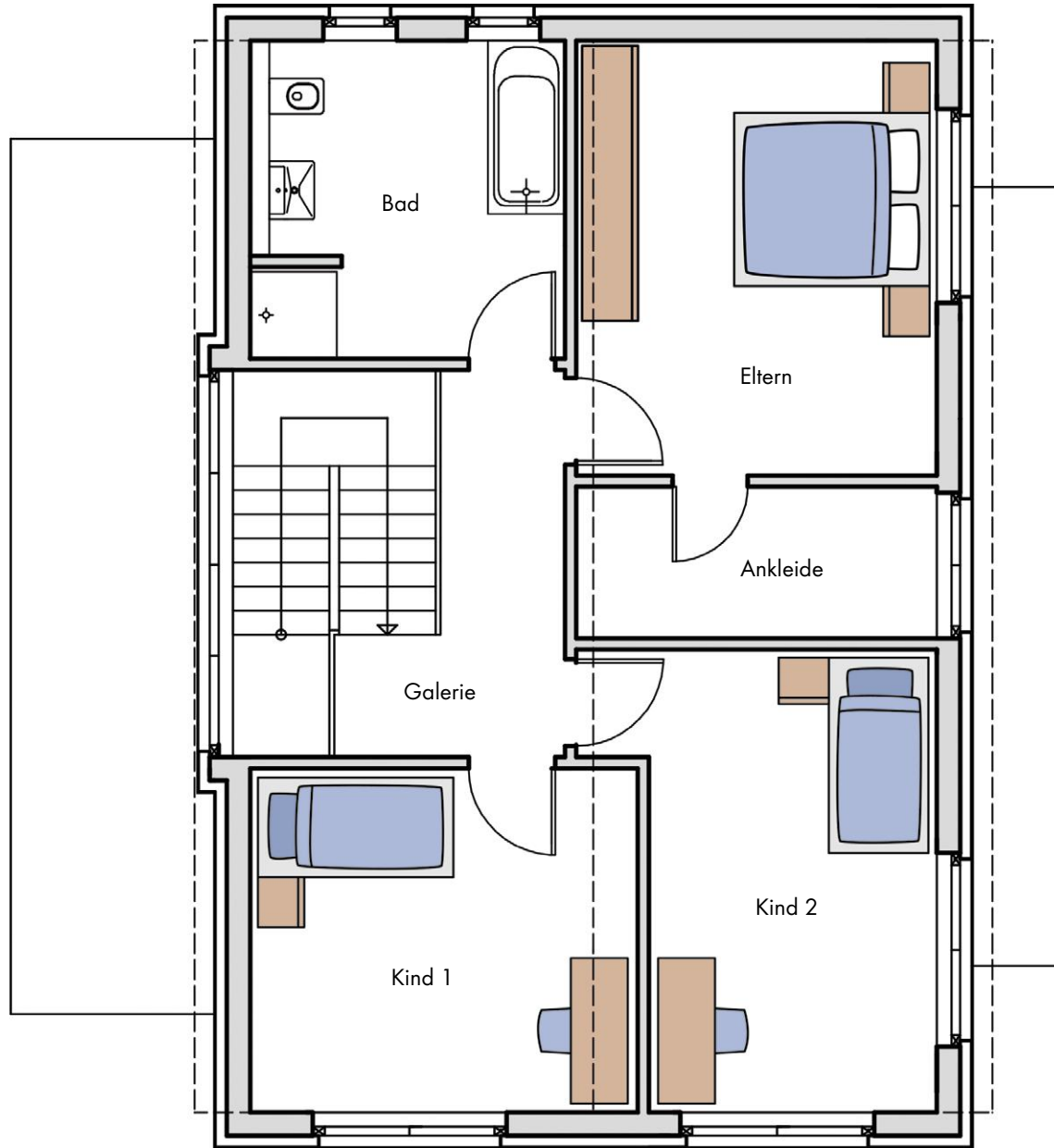
Haus Kirchrode

Erdgeschoss



Haus Kirchrode

Obergeschoss



Raumgrößen

Erdgeschoss

| | |
|--------------|----------------------|
| Diele | 21,04 m ² |
| WC | 2,34 m ² |
| HAR | 13,61 m ² |
| Küche | 16,23 m ² |
| Wohnen/Essen | 44,44 m ² |

insgesamt 97,66 m²

Obergeschoss

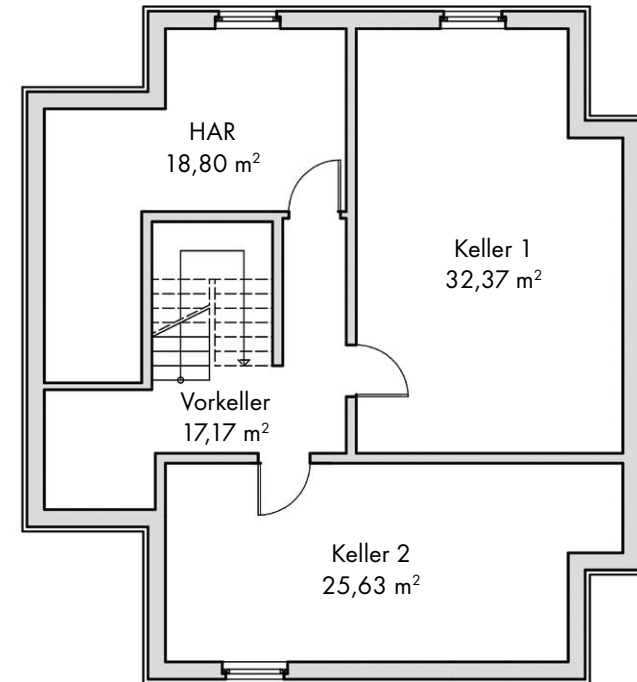
| | |
|----------|----------------------|
| Galerie | 6,78 m ² |
| Bad | 10,77 m ² |
| Kind 1 | 14,35 m ² |
| Kind 2 | 15,19 m ² |
| Eltern | 16,87 m ² |
| Ankleide | 5,89 m ² |

insgesamt 69,85 m²

Raumgrößen
EG + OG

167,51 m²

Kellergeschoss (falls gekauft)



Stein auf Stein – Grundsolide