



Abbildung enthält Sonderausstattungen

**Aye-Bau**<sup>®</sup>  
**Das Massivhaus.**

# Haus Schwerin



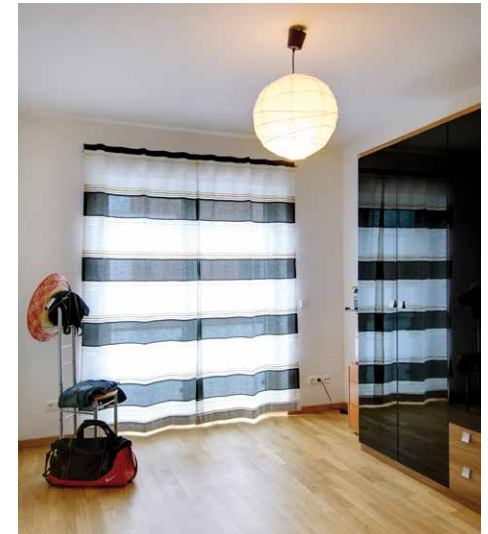
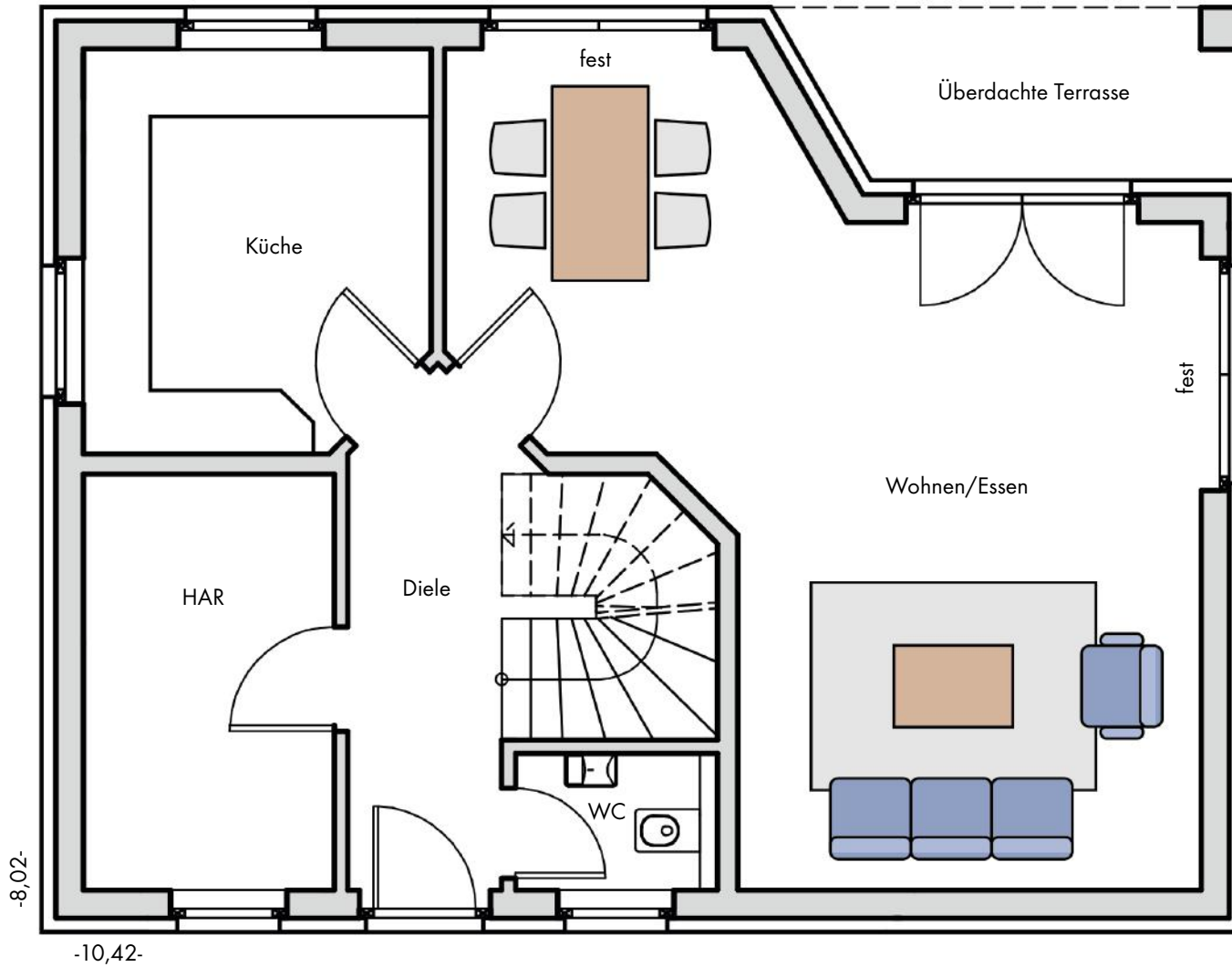
Modernes Satteldachhaus von hohem Nutzwert; mit überdachter Terrasse und lichtdurchfluteter Wohnlandschaft.

Stein auf Stein – Grundsolide

# Haus Schwerin

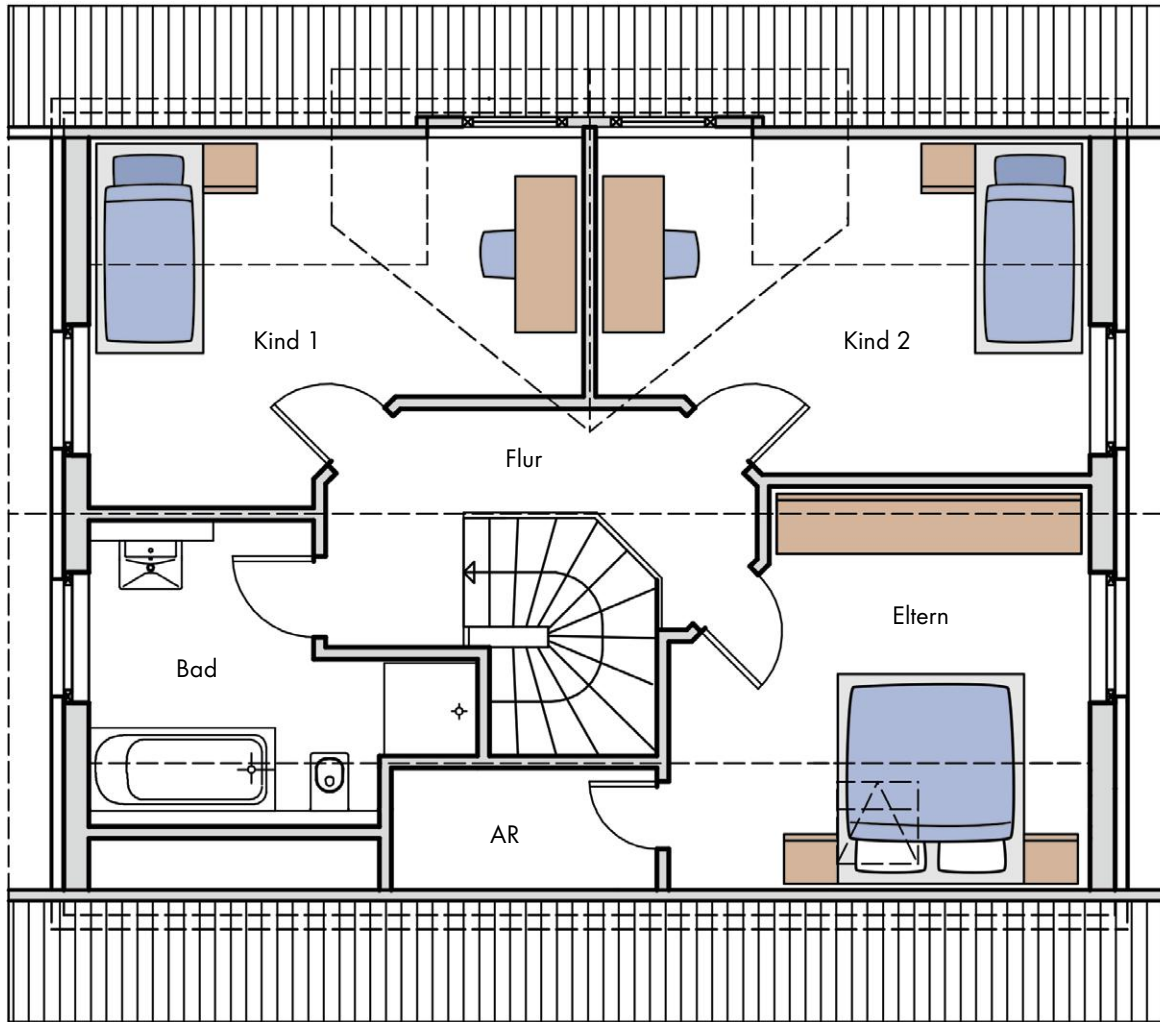
Erdgeschoss

Süden



# Haus Schwerin

## Dachgeschoss



## Raumgrößen

### Erdgeschoss

Diele	9,99 m <sup>2</sup>
WC	2,07 m <sup>2</sup>
HAR	7,80 m <sup>2</sup>
Küche	10,14 m <sup>2</sup>
Wohnen/Essen	33,59 m <sup>2</sup>

**insgesamt** 63,59 m<sup>2</sup>

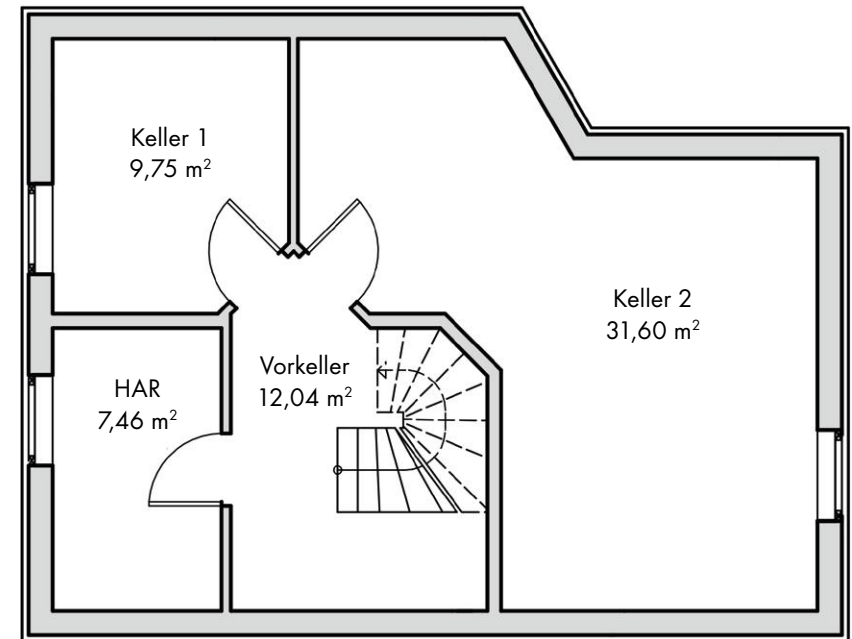
### Dachgeschoss

Flur	6,52 m <sup>2</sup>
Abstellraum	3,03 m <sup>2</sup>
Bad	8,34 m <sup>2</sup>
Kind 1	14,61 m <sup>2</sup>
Kind 2	14,62 m <sup>2</sup>
Eltern	14,70 m <sup>2</sup>

**insgesamt** 61,82 m<sup>2</sup>

**Raumgrößen  
EG + DG** 125,41 m<sup>2</sup>

## Kellergeschoss (falls gekauft)



Stein auf Stein – Grundsolide