



Abbildung enthält Sonderausstattungen

**Aye-Bau**<sup>®</sup>  
**Das Massivhaus.**



# Haus Siena



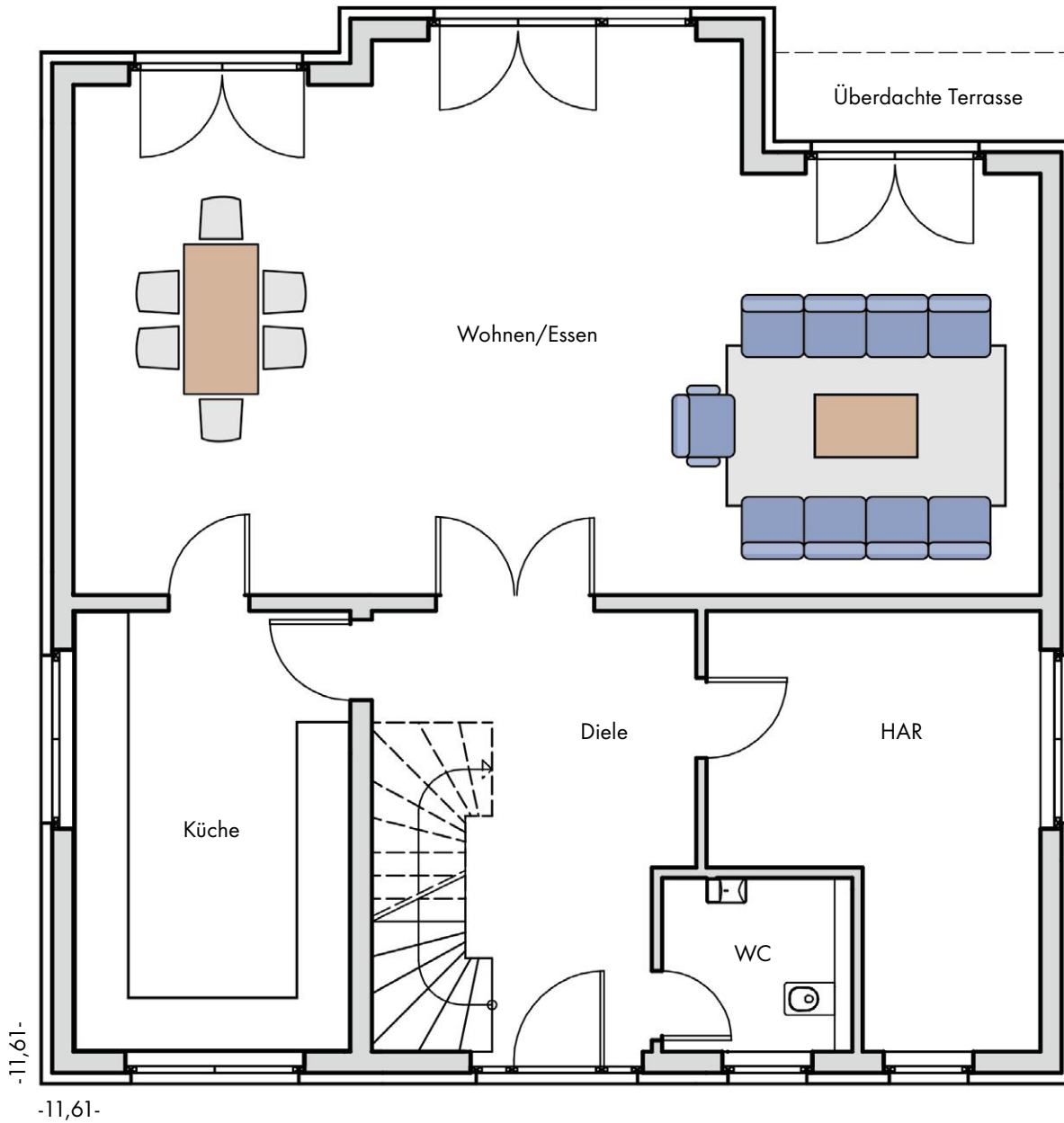
Villa im mediterranen Stil mit umlaufendem Dachband; großzügiges Raumangebot und lichtdurchflutete Räume durch viele bodentiefe Fenster.

Stein auf Stein – Grundsolide

# Haus Siena

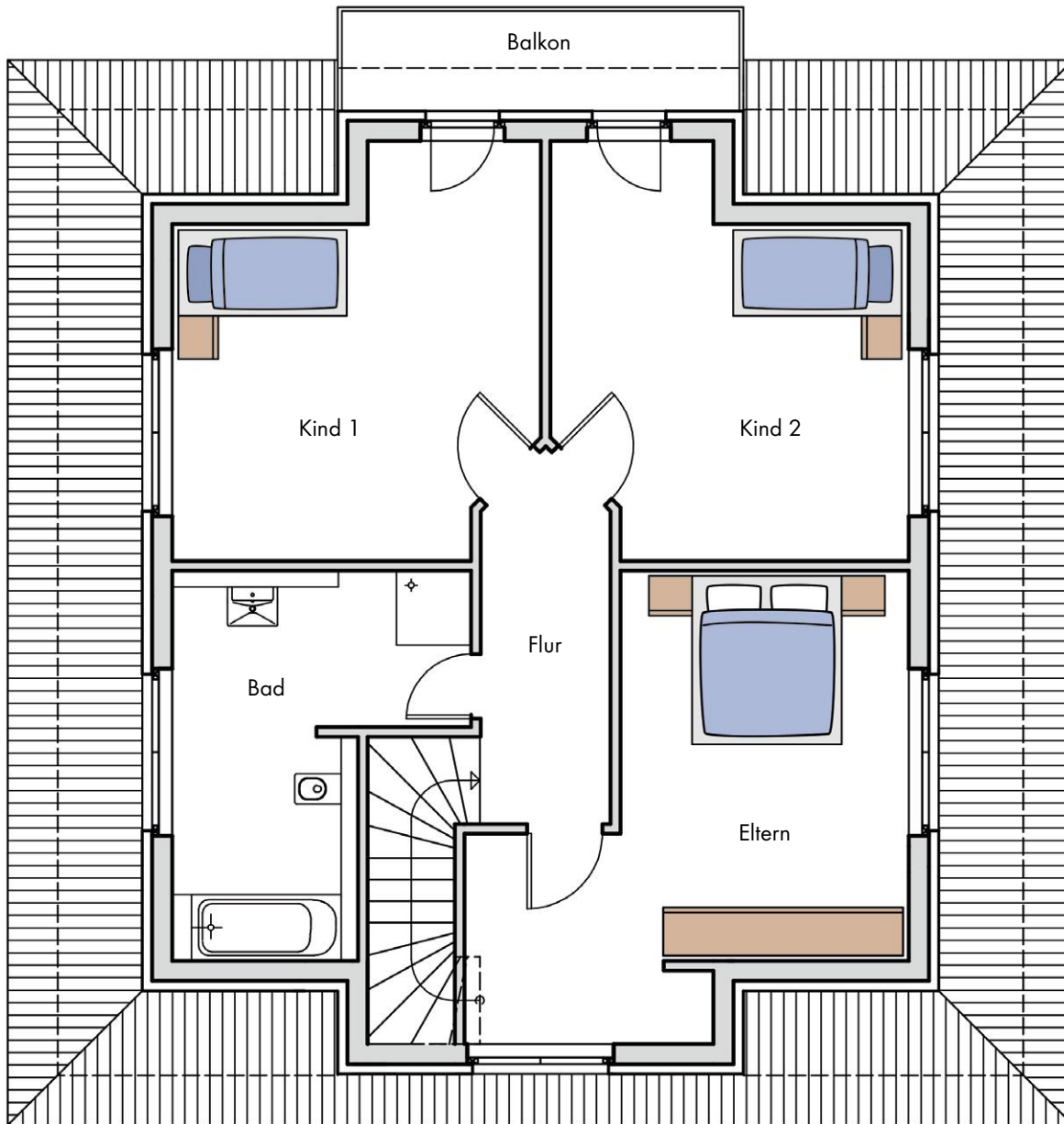
Erdgeschoss

Süden



# Haus Siena

## Obergeschoss



## Raumgrößen

### Erdgeschoss

Diele	17,34 m <sup>2</sup>
WC	4,17 m <sup>2</sup>
Küche	15,39 m <sup>2</sup>
Wohnen/Essen	62,14 m <sup>2</sup>
HAR	14,94 m <sup>2</sup>

insgesamt 113,98 m<sup>2</sup>

### Obergeschoss

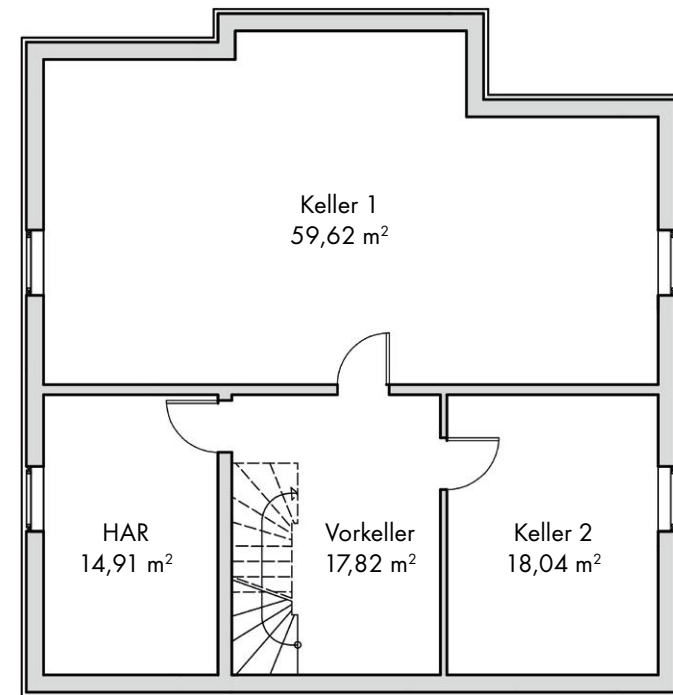
Flur	6,50 m <sup>2</sup>
Kind 1	19,15 m <sup>2</sup>
Kind 2	18,52 m <sup>2</sup>
Eltern	22,09 m <sup>2</sup>
Bad	13,00 m <sup>2</sup>

insgesamt 79,26 m<sup>2</sup>

### Raumgrößen

EG + OG 193,24 m<sup>2</sup>

## Kellergeschoss (falls gekauft)



Stein auf Stein – Grundsolide