



Abbildung enthält Sonderausstattungen

Haus Wannsee



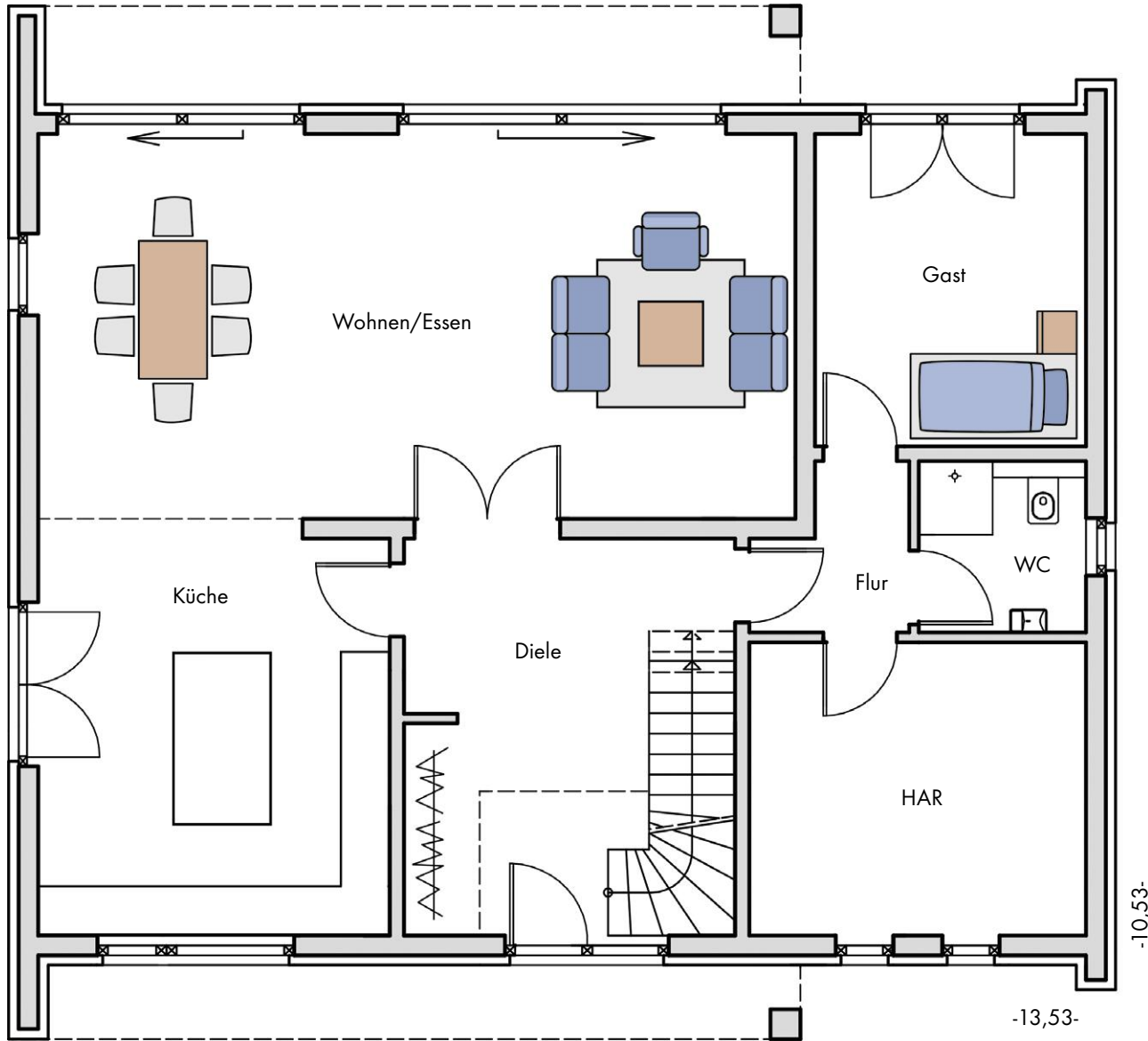
Das Haus Wannsee schafft den Spagat zwischen Bauhausarchitektur und einem modernen Stadthaus. Außergewöhnliche Architektur und durchdachtes Innenleben.

Stein auf Stein – Grundsolide

Haus Wannsee

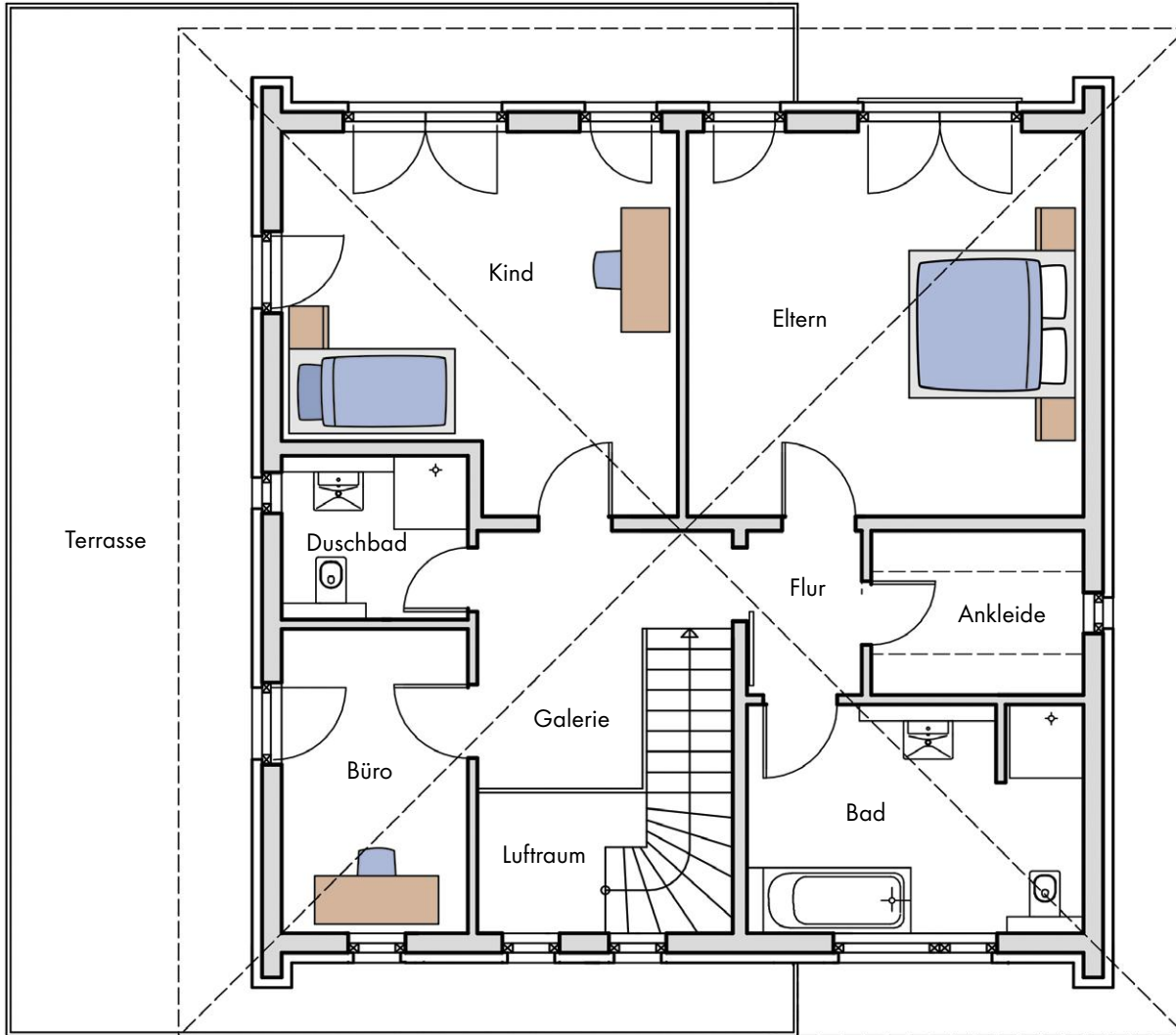
Erdgeschoss

Süden



Haus Wannsee

Obergeschoss



Raumgrößen

Erdgeschoss

| | |
|--------------|----------------------|
| Diele | 15,69 m ² |
| WC | 4,27m ² |
| HAR | 14,86 m ² |
| Küche | 21,81 m ² |
| Wohnen/Essen | 44,34 m ² |
| Flur | 3,33m ² |
| Gast | 12,85 m ² |

insgesamt 117,15 m²

Obergeschoss

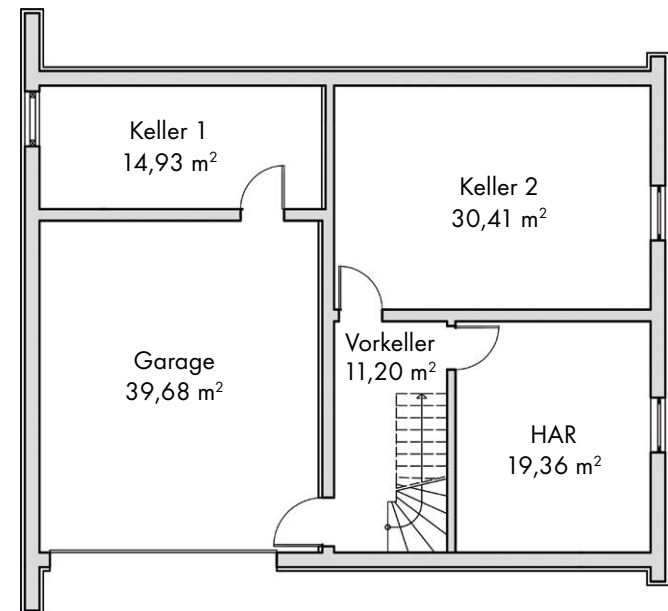
| | |
|----------|----------------------|
| Galerie | 7,75 m ² |
| Bad | 11,34 m ² |
| Eltern | 22,93 m ² |
| Ankleide | 5,19 m ² |
| Flur | 2,81 m ² |
| Kind | 20,45 m ² |
| Büro | 8,42 m ² |
| Duschbad | 4,54 m ² |

insgesamt 83,43 m²

Raumgrößen

EG + OG **200,58 m²**

Kellergeschoss (falls gekauft)



Stein auf Stein – Grundsolide