



Abbildung enthält Sonderausstattungen

**Aye-Bau**<sup>®</sup>  
**Das Massivhaus.**



# Haus Westerland



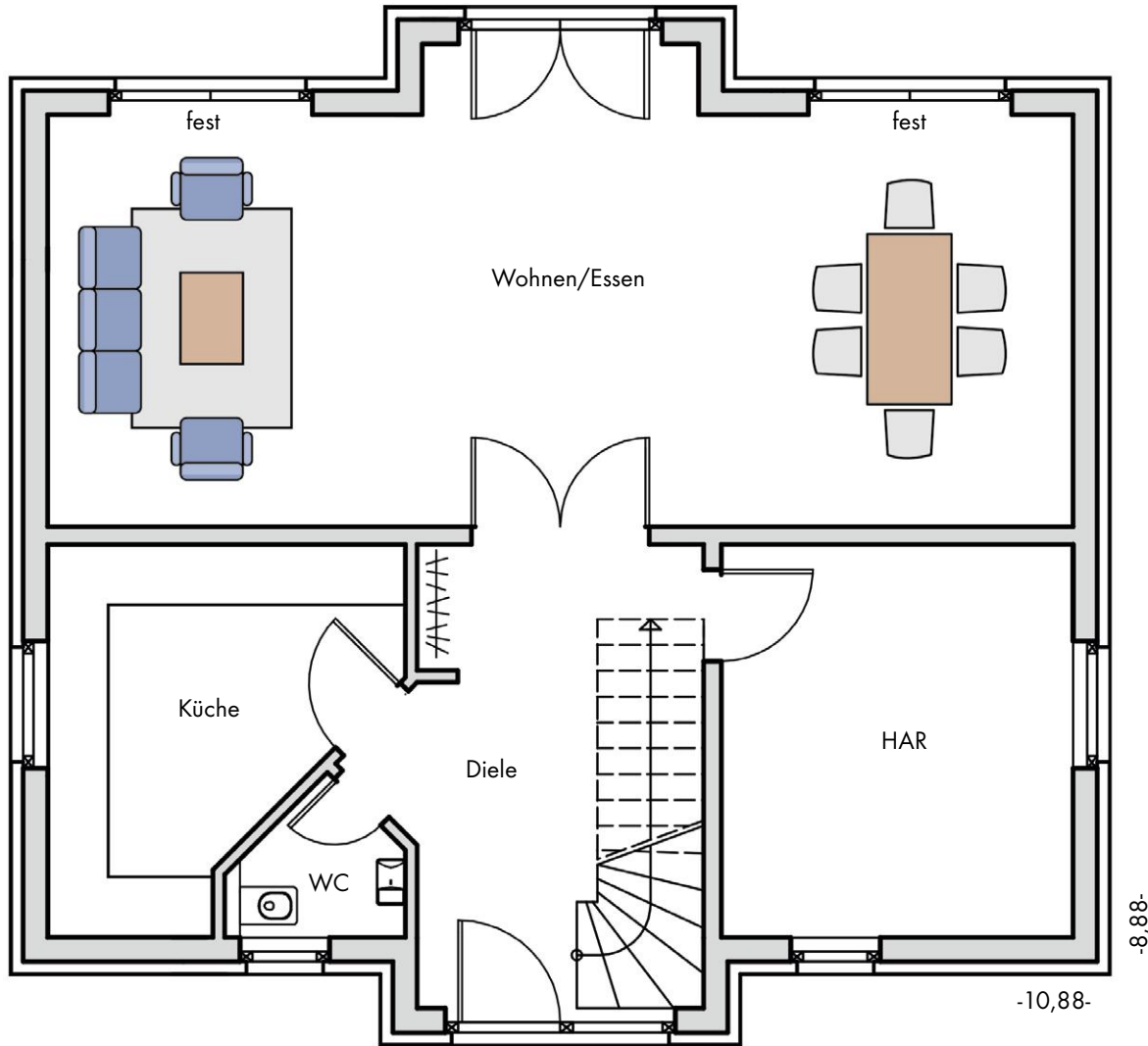
Friesenhaus mit typisch nord-deutschem Spitzgiebel über dem Eingang; mit sehr hellem Wohn-/Essbereich sowie großer Galerie und geräumigem Bad im Dachgeschoss.

Stein auf Stein – Grundsolide

# Haus Westerland

Erdgeschoss

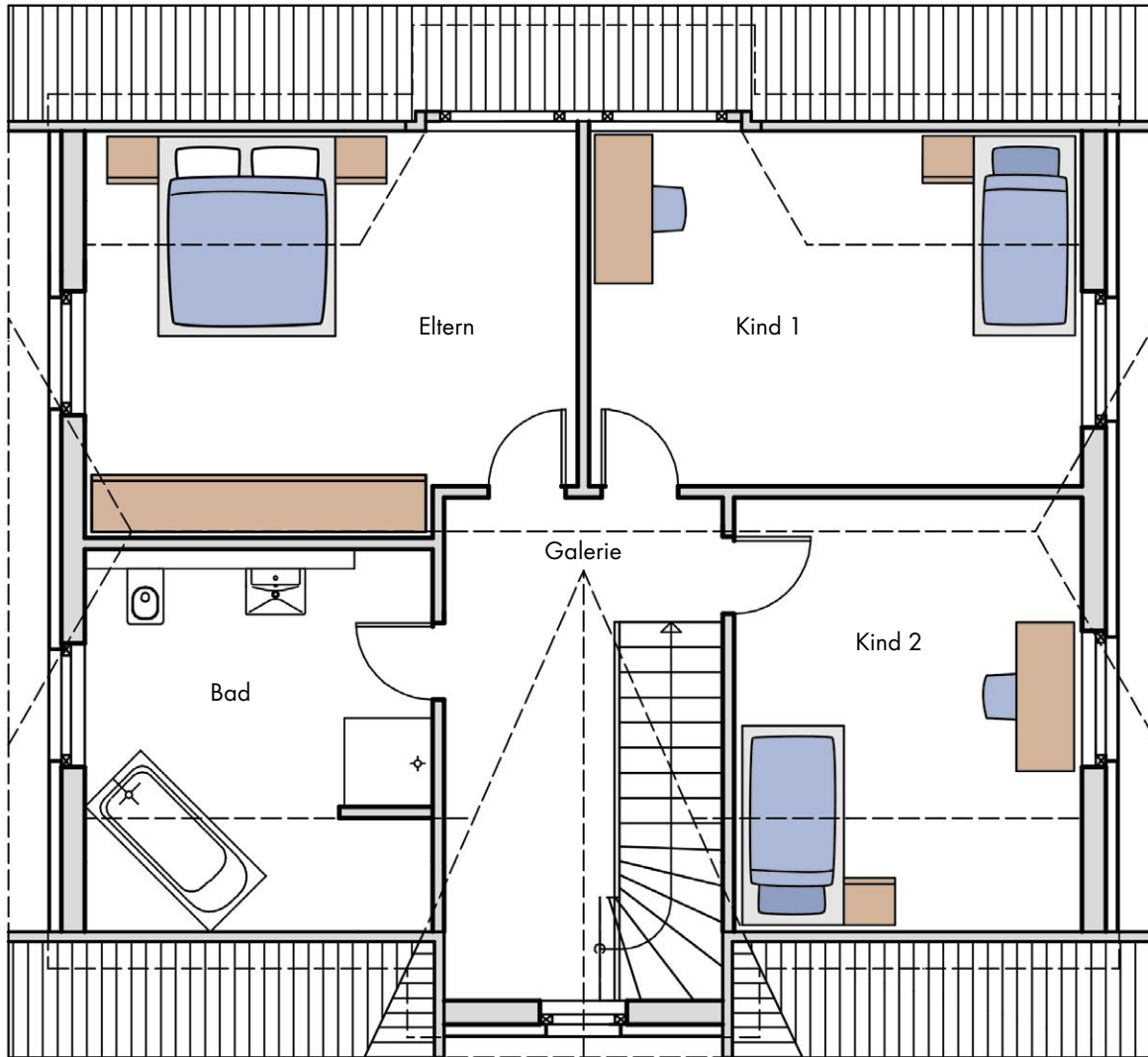
Süden





# Haus Westerland

## Dachgeschoss



### Raumgrößen

#### Erdgeschoss

Diele	13,94 m <sup>2</sup>
WC	2,11 m <sup>2</sup>
Küche	10,66 m <sup>2</sup>
HAR	13,50 m <sup>2</sup>
Wohnen/Essen	43,98 m <sup>2</sup>

insgesamt 84,19 m<sup>2</sup>

#### Dachgeschoss

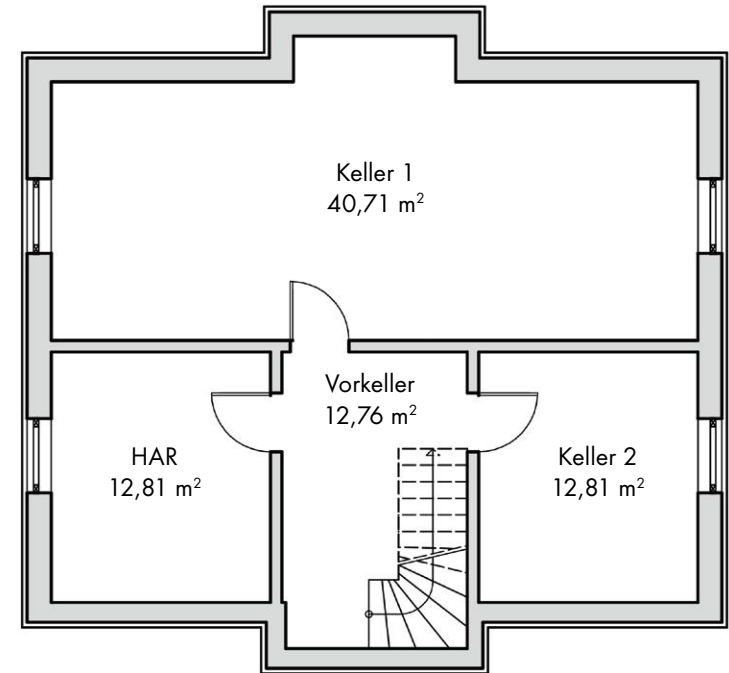
Galerie	10,21 m <sup>2</sup>
Bad	13,73 m <sup>2</sup>
Kind 1	18,05 m <sup>2</sup>
Kind 2	15,59 m <sup>2</sup>
Eltern	19,91 m <sup>2</sup>

insgesamt 77,49 m<sup>2</sup>

#### Raumgrößen

EG + DG 161,68 m<sup>2</sup>

## Kellergeschoss (falls gekauft)



Stein auf Stein – Grundsolide