



Abbildung enthält Sonderausstattungen

Aye-Bau[®]
Das Massivhaus.

Villa Köpenick

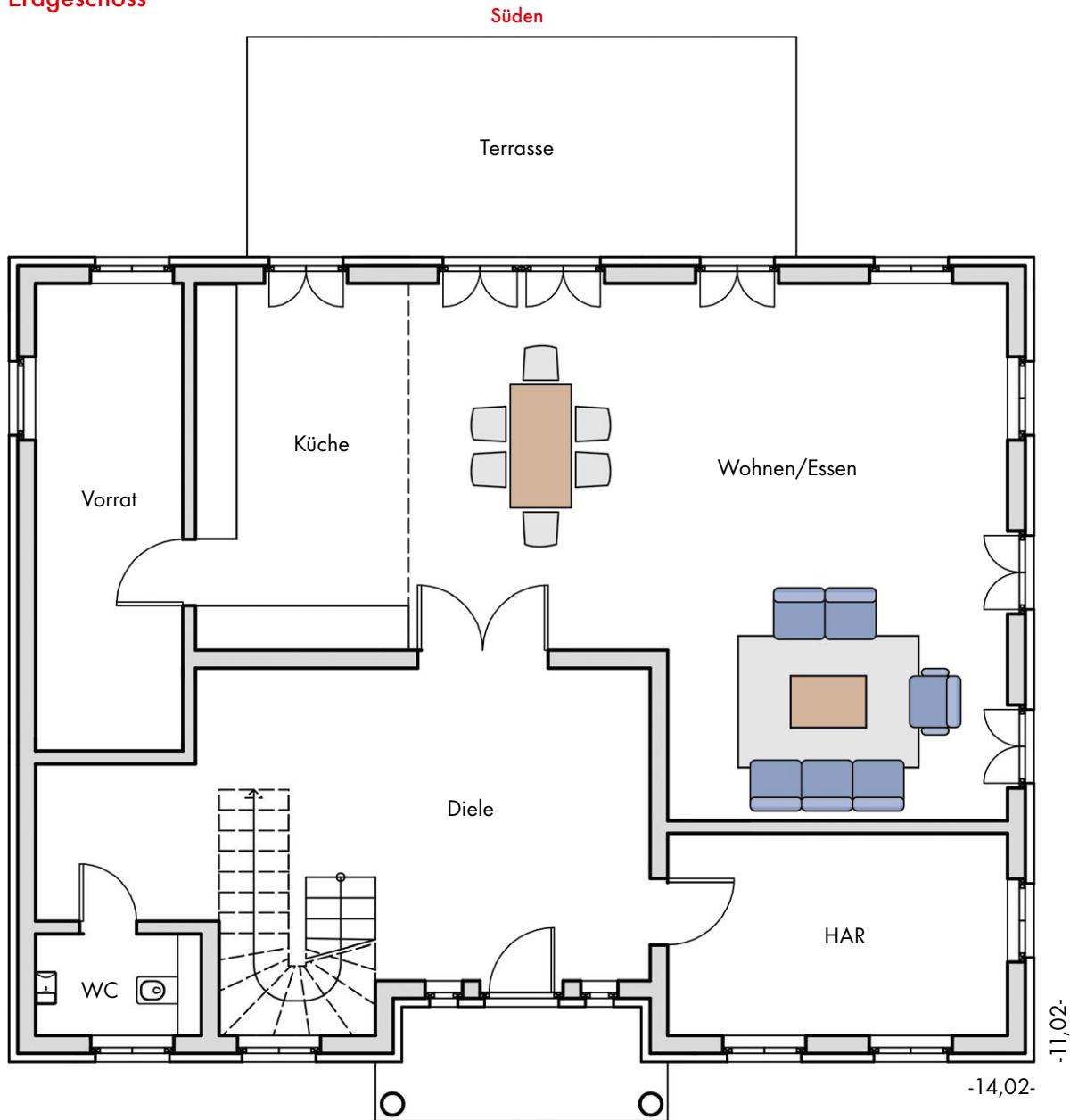


Klassische Villa mit moderner Raumaufteilung. Großzügigkeit auf drei Etagen für das urbane Baugrundstück.

Stein auf Stein – Grundsolide

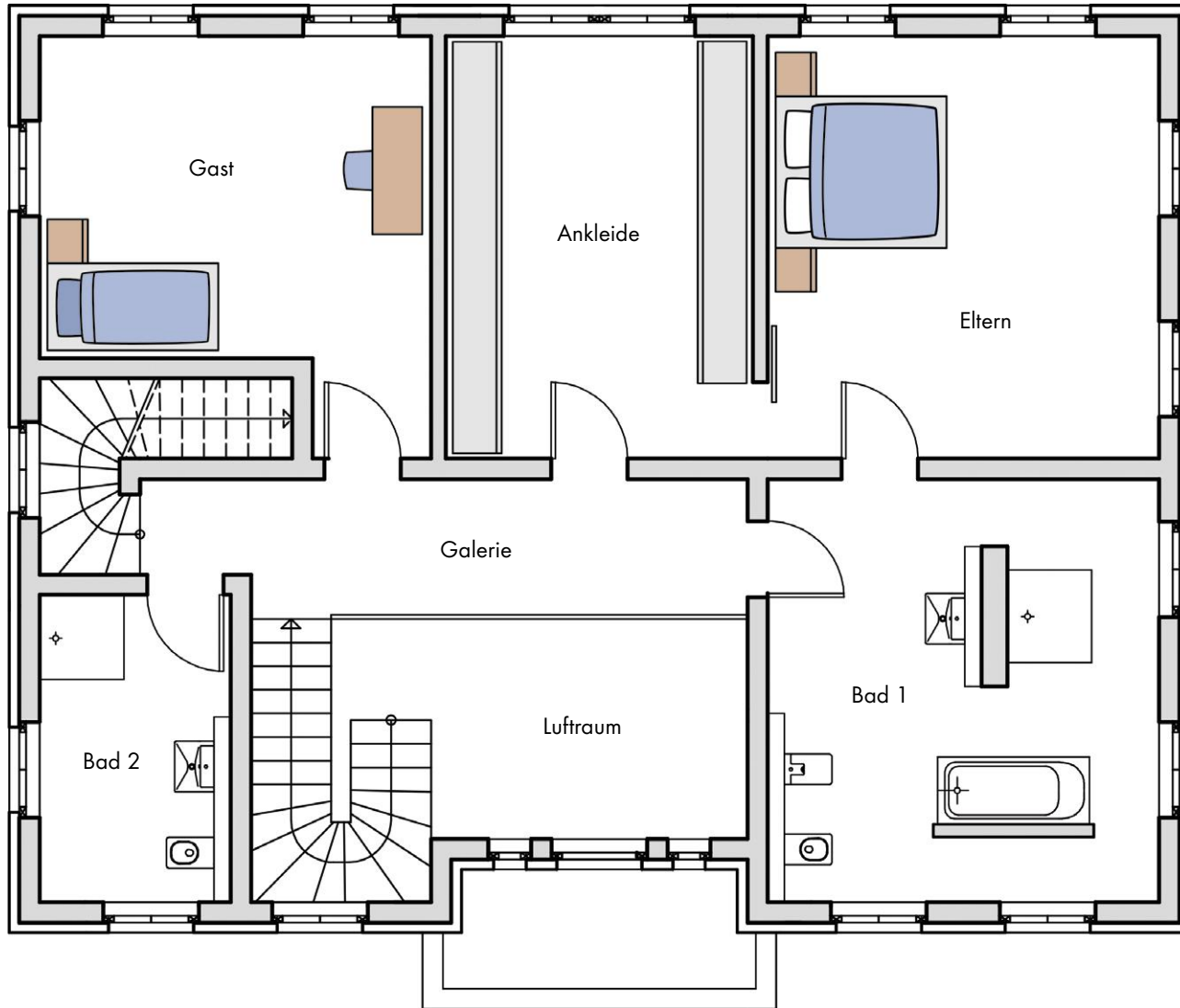
Villa Köpenick

Erdgeschoss



Villa Köpenick

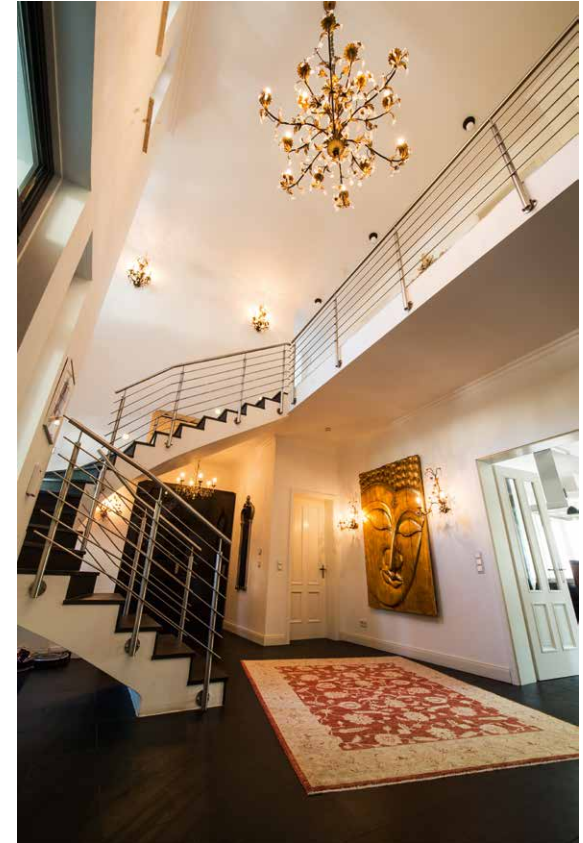
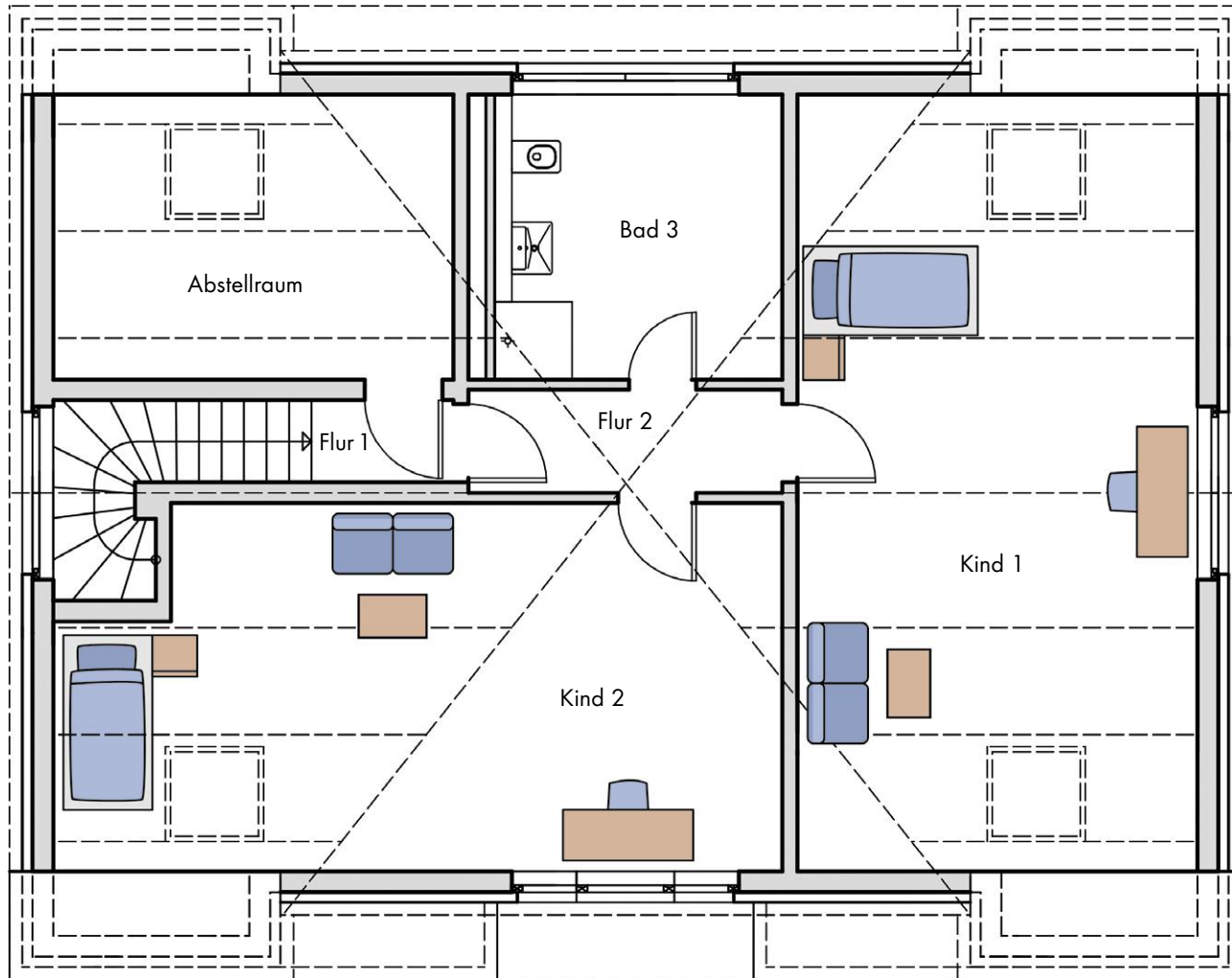
Obergeschoss



Stein auf Stein – Grundsolide

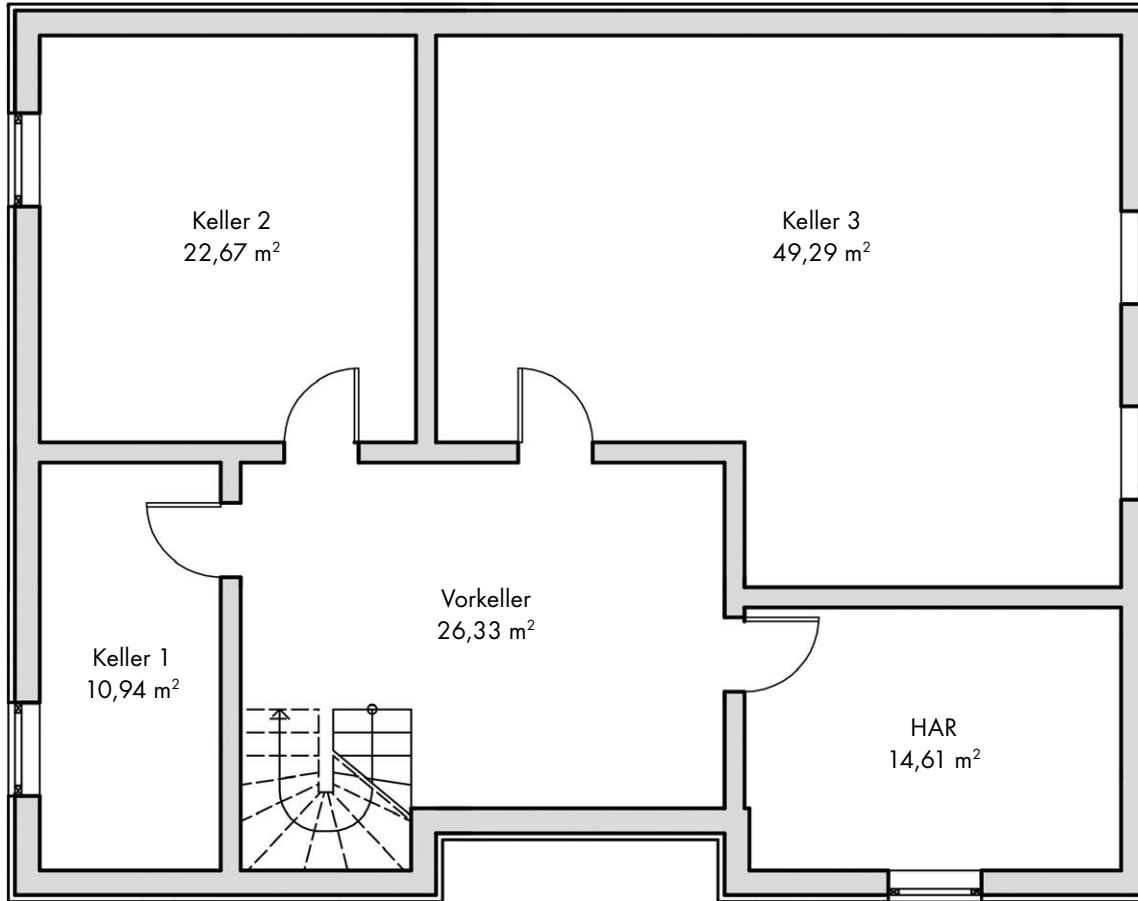
Villa Köpenick

Dachgeschoss



Villa Köpenick

Kellergeschoss (falls gekauft)



Raumgrößen

Erdgeschoss

Diele	32,70 m ²
WC	3,15 m ²
HAR	12,81 m ²
Küche	14,74 m ²
Vorrat	12,83 m ²
Wohnen/Essen	52,67 m ²

insgesamt 128,90 m²

Dachgeschoss

Flur 1	1,56 m ²
Flur 2	4,37 m ²
Abstellraum	16,51 m ²
Bad 3	11,03 m ²
Kind 1	44,66 m ²
Kind 2	35,93 m ²

insgesamt 114,06 m²

Obergeschoss

Galerie	11,26 m ²
Bad 1	23,29 m ²
Eltern	23,25 m ²
Ankleide	18,24 m ²
Gast	19,40 m ²
Bad 2	8,26 m ²

insgesamt 103,70 m²

**Raumgrößen
EG + OG + DG 346,66 m²**



Stein auf Stein – Grundsolide