



Abbildung enthält Sonderausstattungen

Aye-Bau[®]
Das Massivhaus.

Haus Bremen



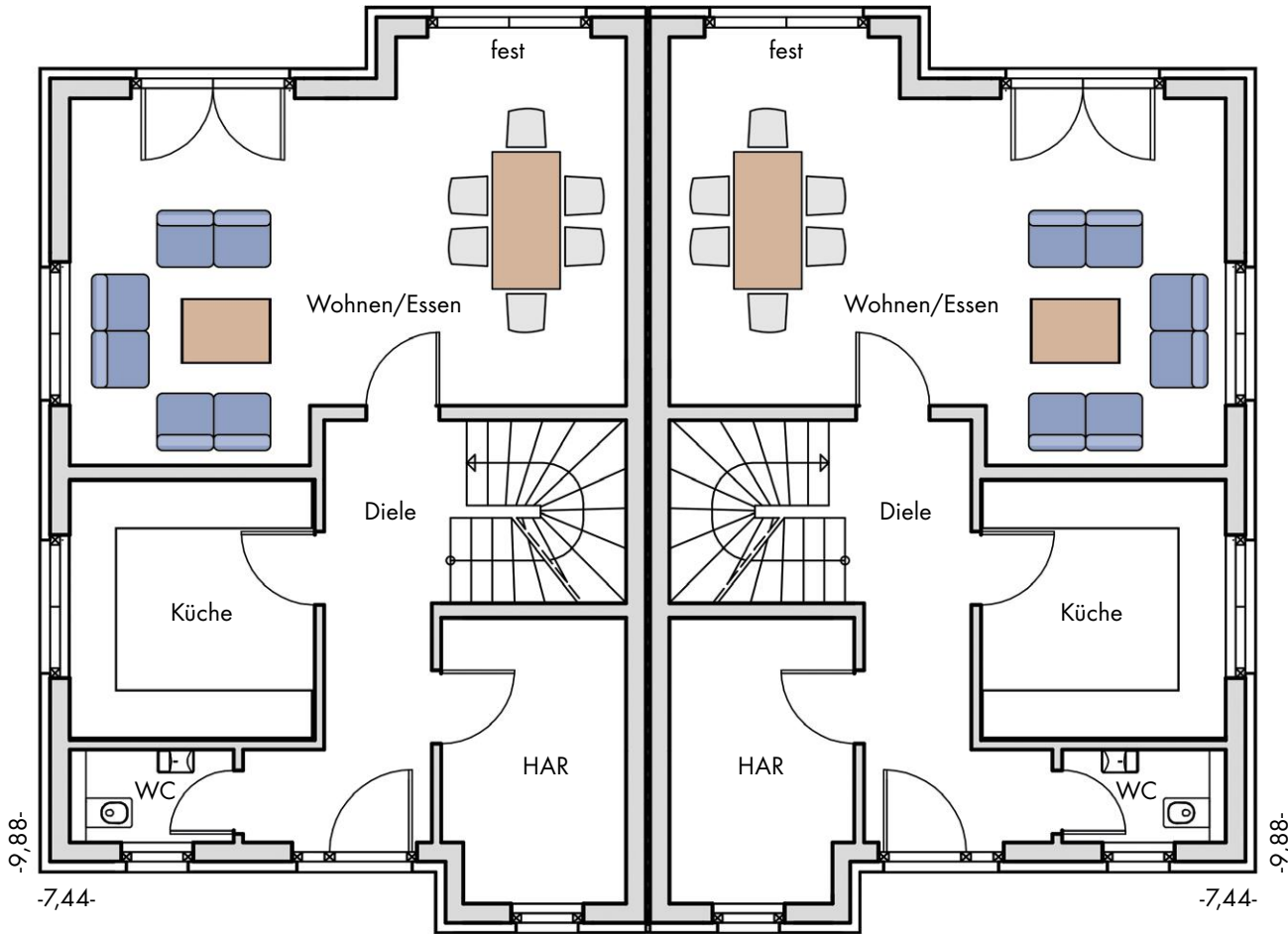
Doppelhaus im klassischen Landhausstil mit Krüppelwalm- oder Satteldach; maximaler Nutzwert durch optimales Raumkonzept.

Stein auf Stein – Grundsolide

Haus Bremen

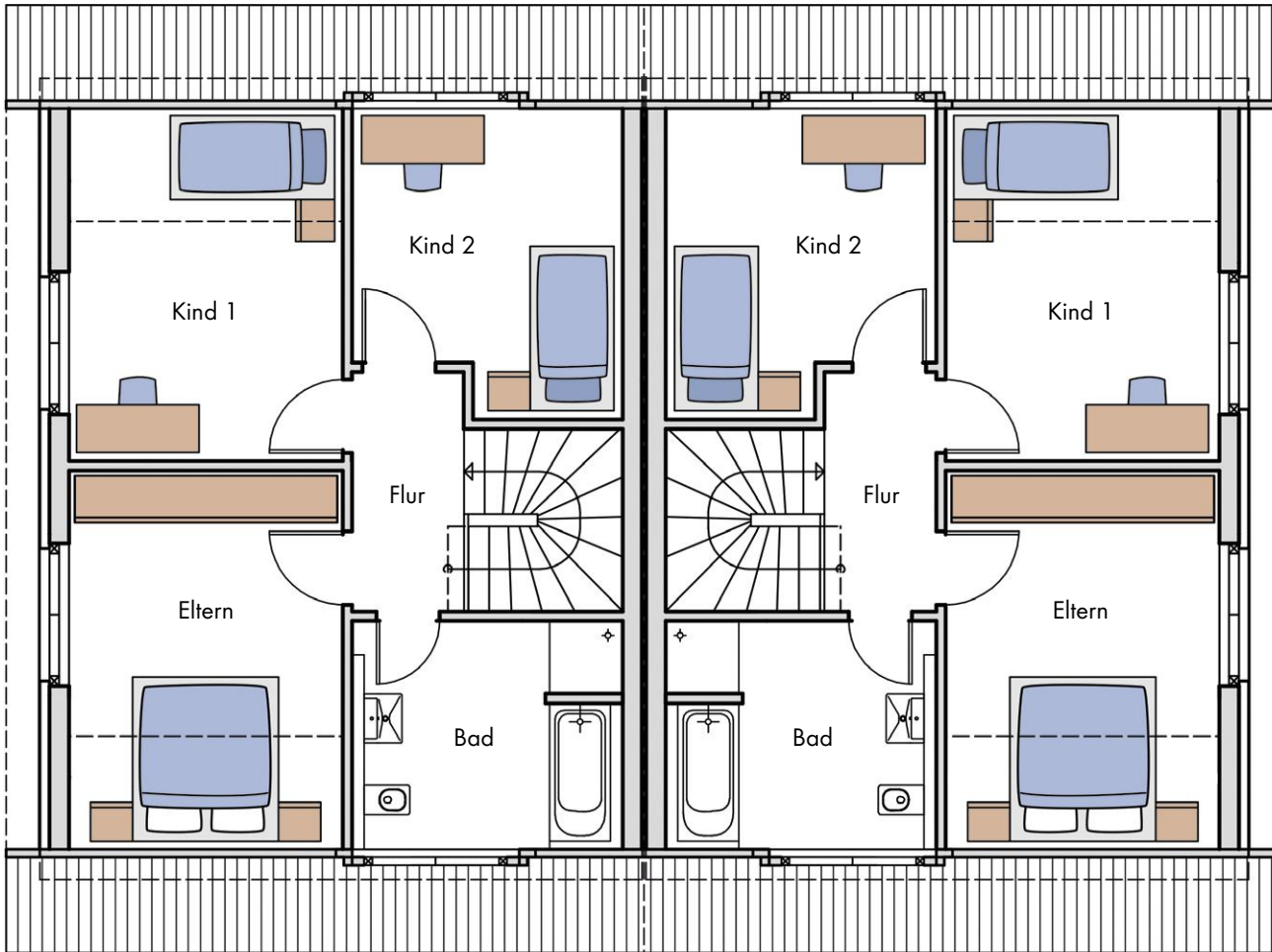
Erdgeschoss

Süden



Haus Bremen

Dachgeschoss



Raumgrößen je DHH

Erdgeschoss

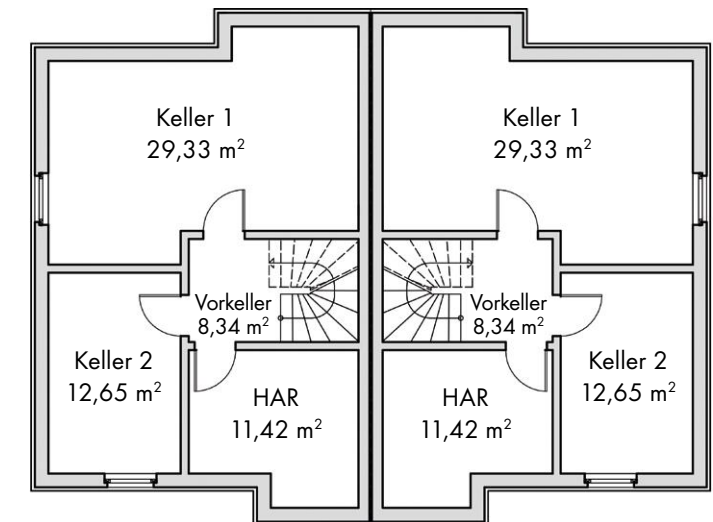
Diele	13,52 m ²
WC	2,28 m ²
HAR	7,75 m ²
Küche	9,60 m ²
Wohnen/Essen	30,53 m ²
insgesamt	63,68 m²

Dachgeschoss

Flur	4,08 m ²
Bad	9,39 m ²
Eltern	15,76 m ²
Kind 1	14,66 m ²
Kind 2	11,74 m ²
insgesamt	55,63 m²

Raumgrößen EG + DG 119,31 m²

Kellergeschoss links (falls gekauft)



Stein auf Stein – Grundsolide