



Abbildung enthält Sonderausstattungen

**Aye-Bau**<sup>®</sup>  
**Das Massivhaus.**

# Haus Dessau



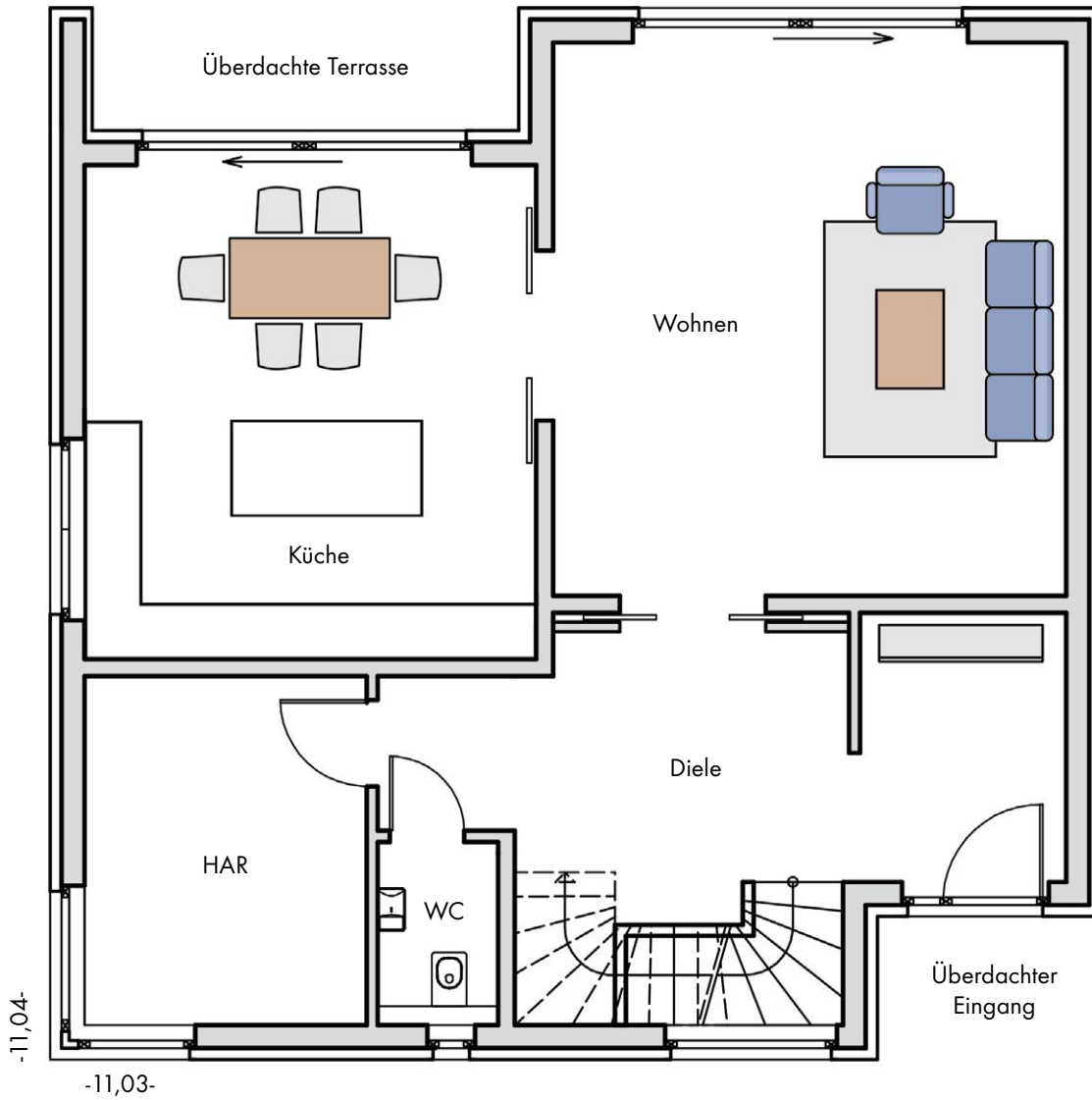
Kubistische, neu interpretierte  
Bauhausarchitektur mit variabler  
Raumgestaltung.

Stein auf Stein – Grundsolide

# Haus Dessau

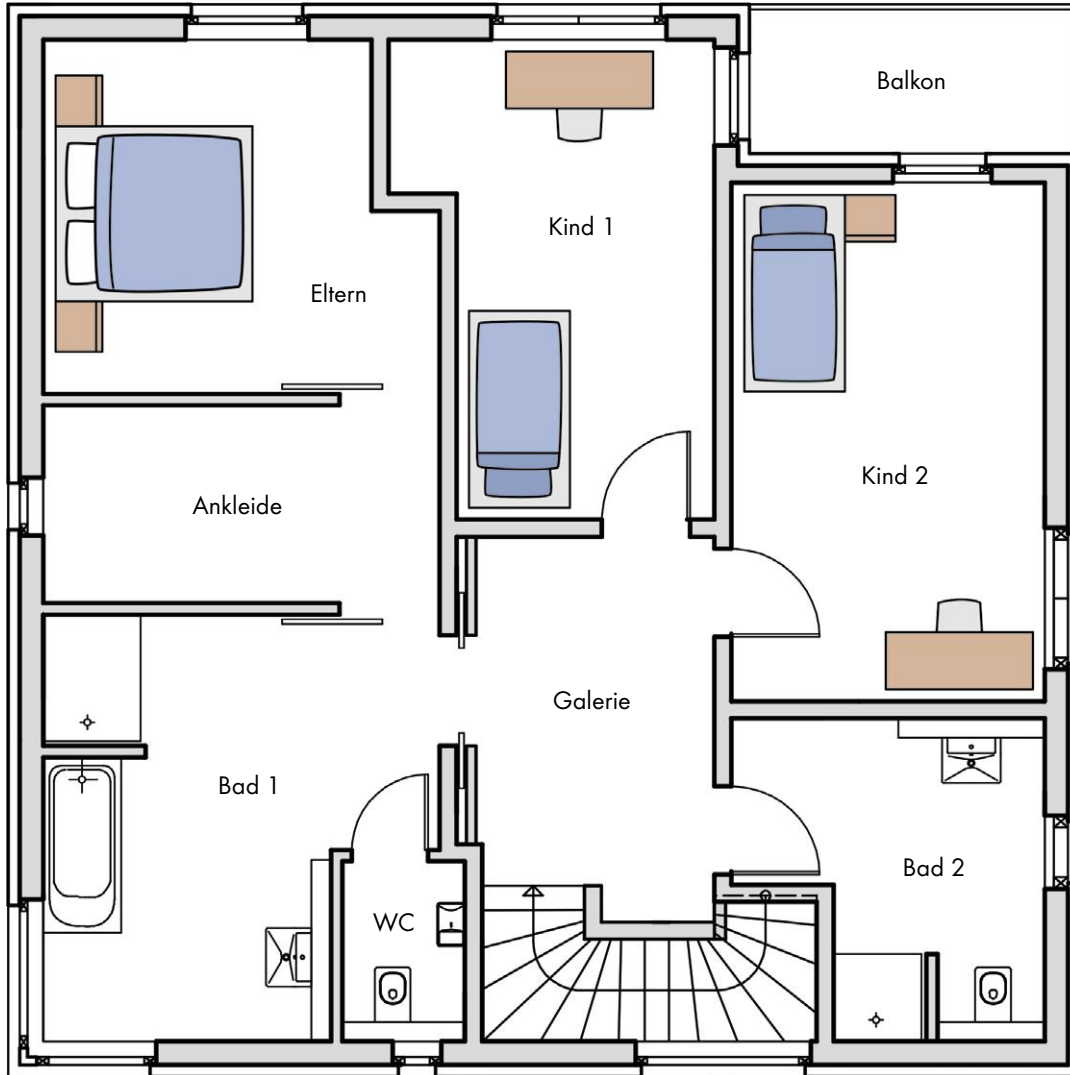
Erdgeschoss

Süden



# Haus Dessau

## Obergeschoss



## Raumgrößen

### Erdgeschoss

|        |                      |
|--------|----------------------|
| Diele  | 20,60 m <sup>2</sup> |
| WC     | 2,42 m <sup>2</sup>  |
| HAR    | 10,80 m <sup>2</sup> |
| Küche  | 25,04 m <sup>2</sup> |
| Wohnen | 31,71 m <sup>2</sup> |

**insgesamt 90,57 m<sup>2</sup>**

### Obergeschoss

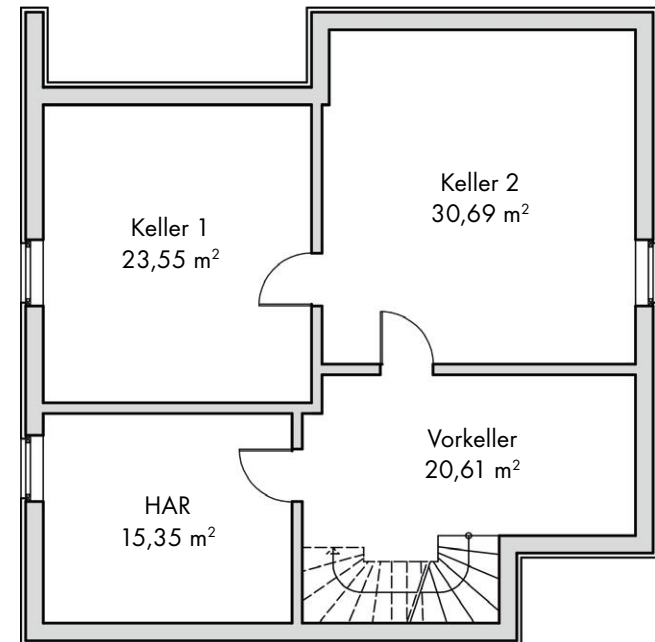
|          |                      |
|----------|----------------------|
| Galerie  | 10,11 m <sup>2</sup> |
| Bad 1    | 15,66 m <sup>2</sup> |
| Eltern   | 13,58 m <sup>2</sup> |
| Ankleide | 8,28 m <sup>2</sup>  |
| Kind 1   | 14,15 m <sup>2</sup> |
| Kind 2   | 17,12 m <sup>2</sup> |
| Bad 2    | 8,98 m <sup>2</sup>  |
| WC       | 2,33 m <sup>2</sup>  |

**insgesamt 90,21 m<sup>2</sup>**

### Raumgrößen

**EG + OG 180,78 m<sup>2</sup>**

## Kellergeschoss (falls gekauft)



Stein auf Stein – Grundsolide